



# ЗАКОН САНКТ-ПЕТЕРБУРГА

## О внесении изменений в Закон Санкт-Петербурга "О Генеральном плане Санкт-Петербурга"

Принят Законодательным  
Собранием Санкт-Петербурга

30 июня 2010 года

### Статья 1

Внести в Закон Санкт-Петербурга от 21 декабря 2005 года № 728-99 "О Генеральном плане Санкт-Петербурга" следующие изменения:

1. В разделе 3.3 приложения 1:

1) подраздел "Водоотведение" после абзаца двадцать шестого дополнить абзацем следующего содержания:

"строительство канализационных очистных сооружений в поселке Лисий Нос";

2) в подразделе "Тепло- и электроснабжение":

абзац тридцать шестой дополнить словами "; "Лисий Нос";

абзац пятьдесят шестой дополнить словом "Горская";

2. В приложении 2:

1) раскладку М 1:25000 изложить в редакции согласно приложению 1 к настоящему Закону Санкт-Петербурга;

2) листы 11, 12, 16 и 17 изложить в редакции согласно приложениям 2-5 к настоящему Закону Санкт-Петербурга.

3. В приложении 3:

1) раскладку листов для масштаба 1:200000 изложить в редакции согласно приложению 6 к настоящему Закону Санкт-Петербурга;

2) лист 5 изложить в редакции согласно приложению 7 к настоящему Закону Санкт-Петербурга.

4. В приложении 4:

1) схему развития улично-дорожной сети Санкт-Петербурга до 2025 года (раскладка листов для масштаба 1:50000) изложить в редакции согласно приложению 8 к настоящему Закону Санкт-Петербурга;

2) листы 4, 5, 8 и 9 схемы развития улично-дорожной сети Санкт-Петербурга до 2025 года изложить в редакции согласно приложениям 9-12 к настоящему Закону Санкт-Петербурга;

3) схему размещения основных объектов капитального строительства на улично-дорожной сети Санкт-Петербурга (раскладка листов для масштаба 1:50000) изложить в редакции согласно приложению 13 к настоящему Закону Санкт-Петербурга;

4) листы 3, 4, 7 и 8 схемы размещения основных объектов капитального строительства на улично-дорожной сети Санкт-Петербурга изложить в редакции согласно приложениям 14-17 к настоящему Закону Санкт-Петербурга.

5. В приложении 5:

- 1) раскладку листов для масштаба 1:50000 изложить в редакции согласно приложению 18 к настоящему Закону Санкт-Петербурга;
- 2) лист 1 изложить в редакции согласно приложению 19 к настоящему Закону Санкт-Петербурга.

6. В приложении 6:

- 1) раскладку листов М 1:50000 изложить в редакции согласно приложению 20 к настоящему Закону Санкт-Петербурга;
- 2) листы 3, 4, 6 и 7 изложить в редакции согласно приложениям 21-24 к настоящему Закону Санкт-Петербурга.

7. В приложении 7:

- 1) раскладку листов М 1:50000 изложить в редакции согласно приложению 25 к настоящему Закону Санкт-Петербурга;
- 2) листы 3, 4, 7 и 8 изложить в редакции согласно приложениям 26-29 к настоящему Закону Санкт-Петербурга.

8. В приложении 8:

- 1) раскладку листов М 1:50000 изложить в редакции согласно приложению 30 к настоящему Закону Санкт-Петербурга;
- 2) листы 3, 4, 6 и 7 изложить в редакции согласно приложениям 31-34 к настоящему Закону Санкт-Петербурга.

9. В приложении 9:

- 1) раскладку листов масштаба 1:50000 изложить в редакции согласно приложению 35 к настоящему Закону Санкт-Петербурга;
- 2) листы 3, 4 и 7 изложить в редакции согласно приложениям 36-38 к настоящему Закону Санкт-Петербурга.

10. В приложении 10:

- 1) раскладку листов масштаба 1:50000 изложить в редакции согласно приложению 39 к настоящему Закону Санкт-Петербурга;
- 2) листы 3, 4 и 7 изложить в редакции согласно приложениям 40-42 к настоящему Закону Санкт-Петербурга.

11. В приложении 11:

- 1) раскладку листов масштаба 1:50000 изложить в редакции согласно приложению 43 к настоящему Закону Санкт-Петербурга;
- 2) листы 3, 4 и 7 изложить в редакции согласно приложениям 44-46 к настоящему Закону Санкт-Петербурга.

12. В приложении 12:

- 1) раскладку листов масштаба 1:50000 изложить в редакции согласно приложению 47 к настоящему Закону Санкт-Петербурга;
- 2) листы 3, 4 и 7 изложить в редакции согласно приложениям 48-50 к настоящему Закону Санкт-Петербурга.

13. В приложении 15:

- 1) раскладку листов М 1:50000 изложить в редакции согласно приложению 51 к настоящему Закону Санкт-Петербурга;
- 2) листы 4, 5 и 8 изложить в редакции согласно приложениям 52-54 к настоящему Закону Санкт-Петербурга.

**14. В приложении 16:**

1) раскладку листов М 1:50000 изложить в редакции согласно приложению 55 к настоящему Закону Санкт-Петербурга;

2) листы 4, 5 и 8 изложить в редакции согласно приложениям 56-58 к настоящему Закону Санкт-Петербурга.

**Статья 2**

Внести в Закон Санкт-Петербурга от 21 декабря 2005 года № 728-99 "О Генеральном плане Санкт-Петербурга" изменение, заменив в приложениях 1-16 слова "О Генеральном плане Санкт-Петербурга и границах зон охраны объектов культурного наследия на территории Санкт-Петербурга" словами "О Генеральном плане Санкт-Петербурга".

**Статья 3**

Настоящий Закон Санкт-Петербурга вступает в силу через десять дней после дня его официального опубликования.

Губернатор Санкт-Петербурга



В.И.Матвиенко

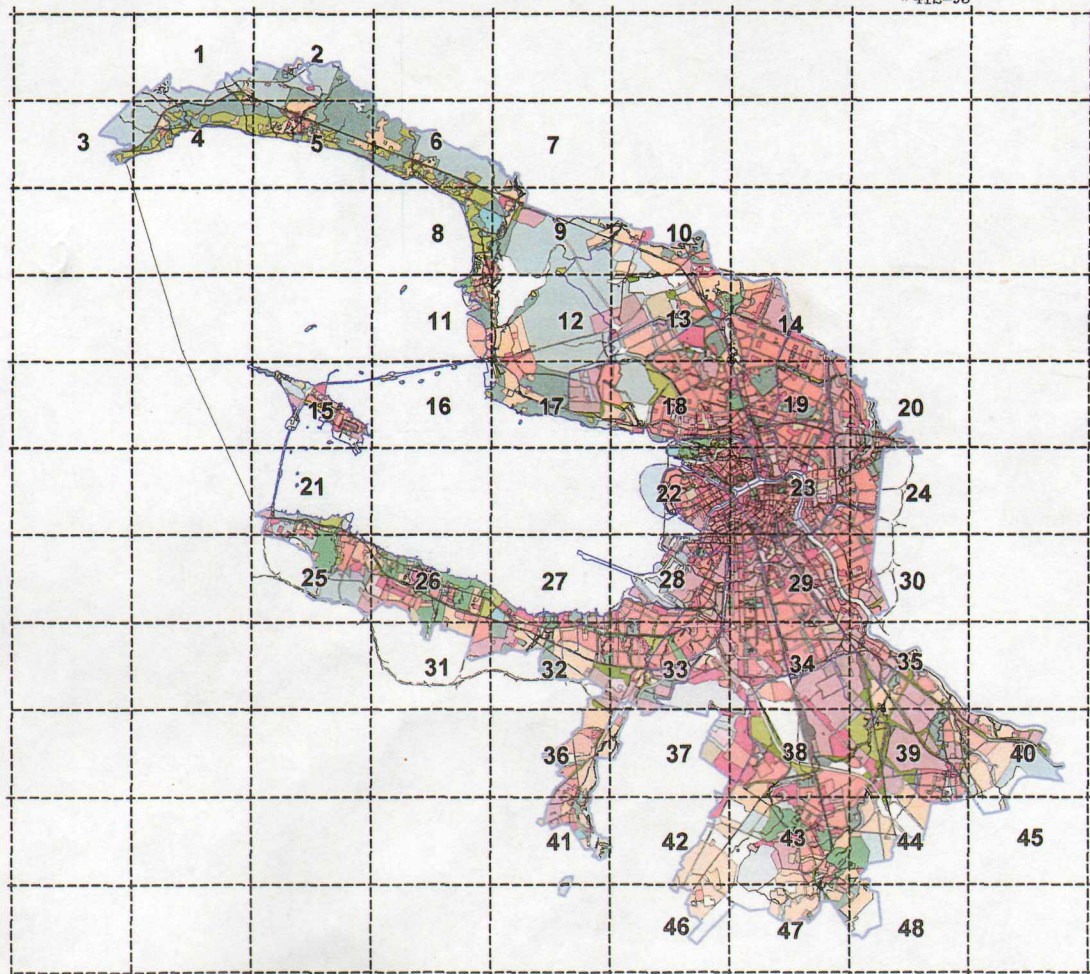
Санкт-Петербург

30 июня 2010 года

№ 412-93

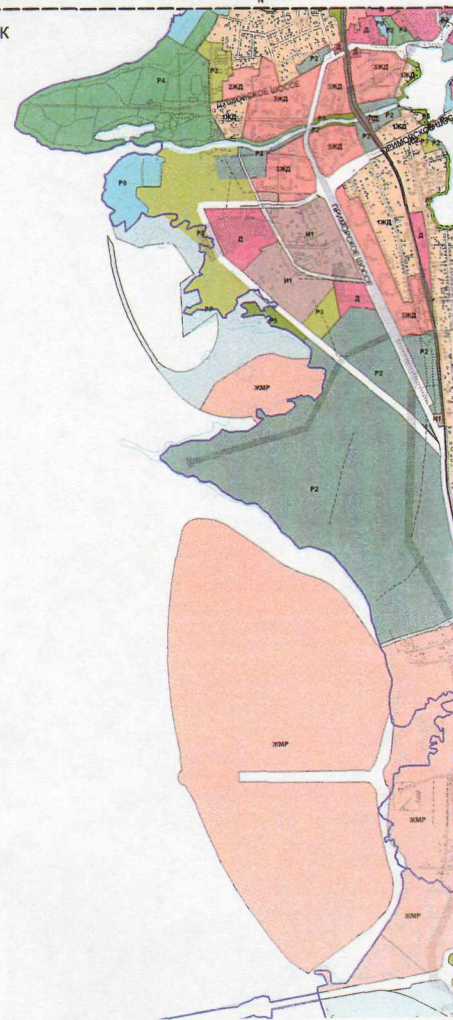
РАСКЛАДКА М 1:25000

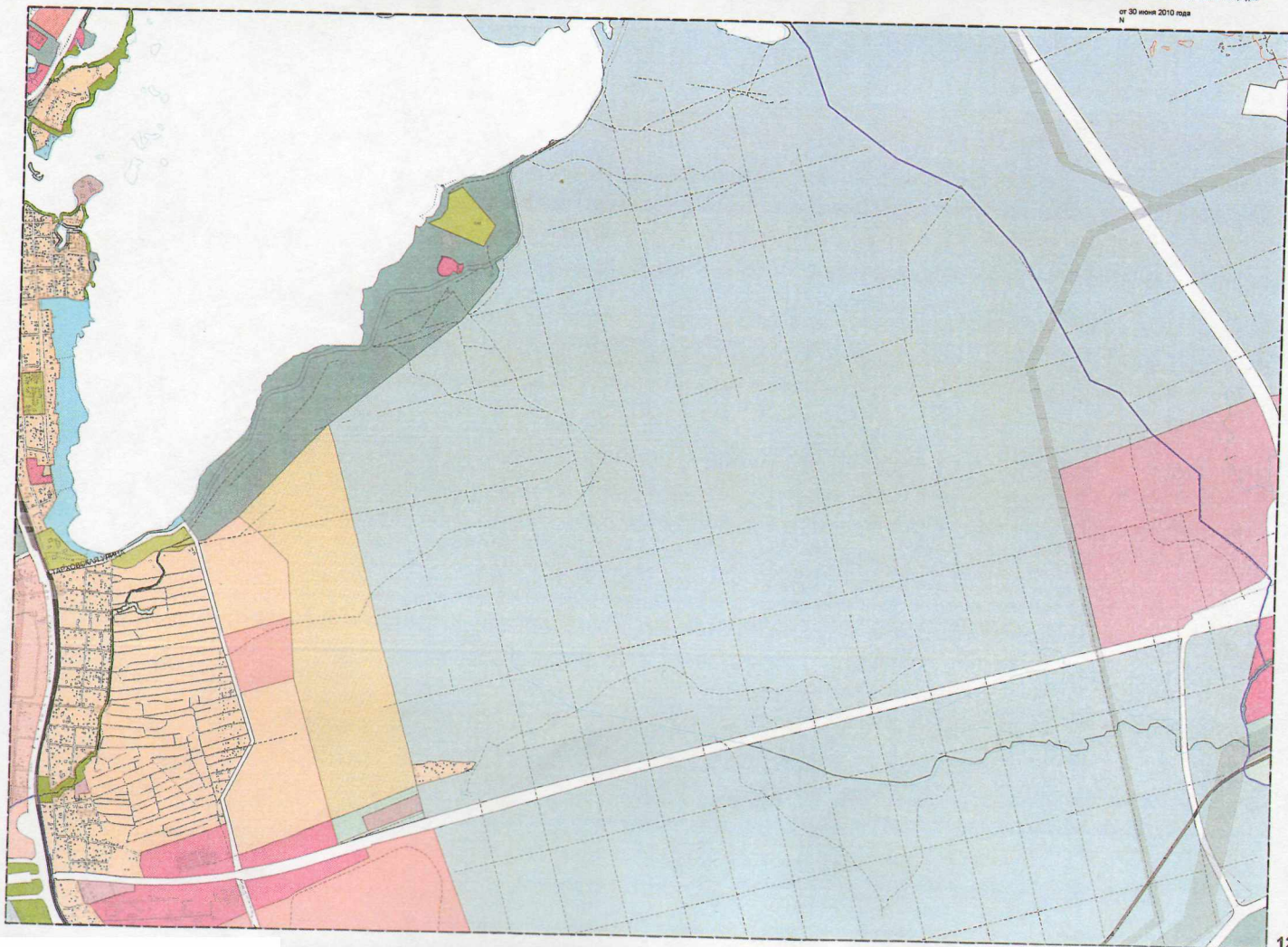
Приложение 1  
к Закону Санкт-Петербурга  
"О внесении изменений в Закон Санкт-Петербурга  
"О Генеральном плане Санкт-Петербурга"  
от 28.07.2004 года  
№ 412-93



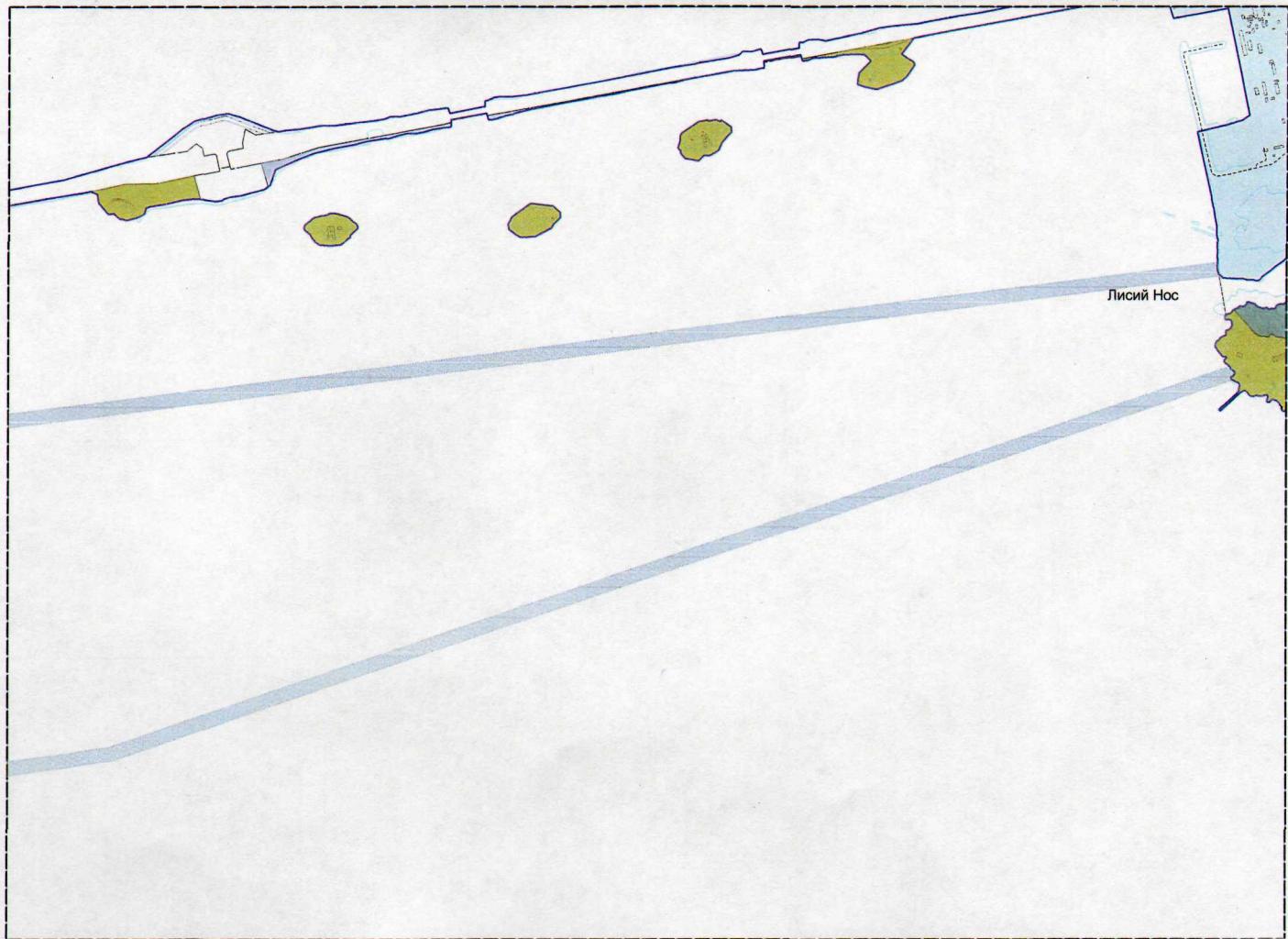


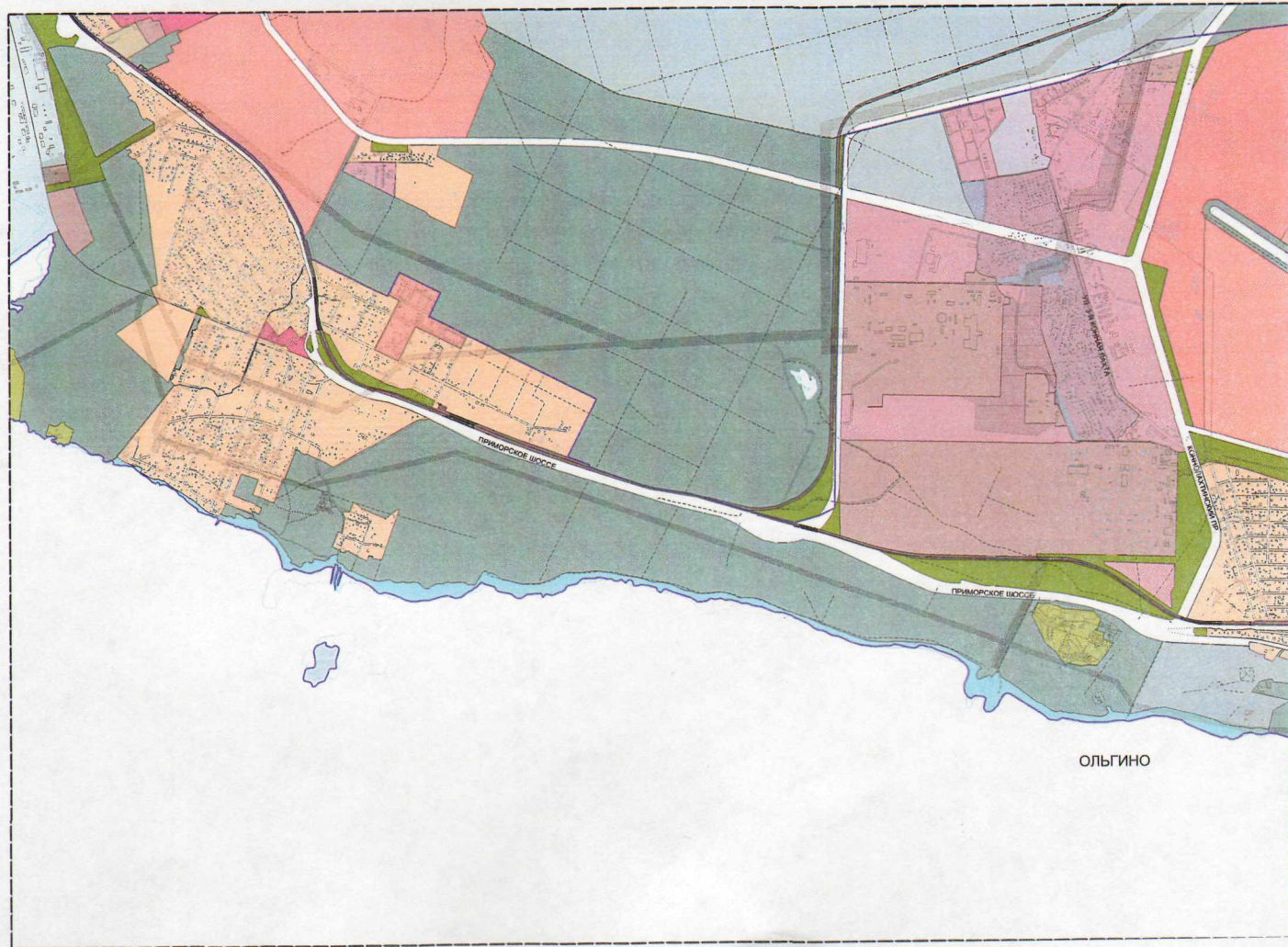
СЕСТРОРЕЦК







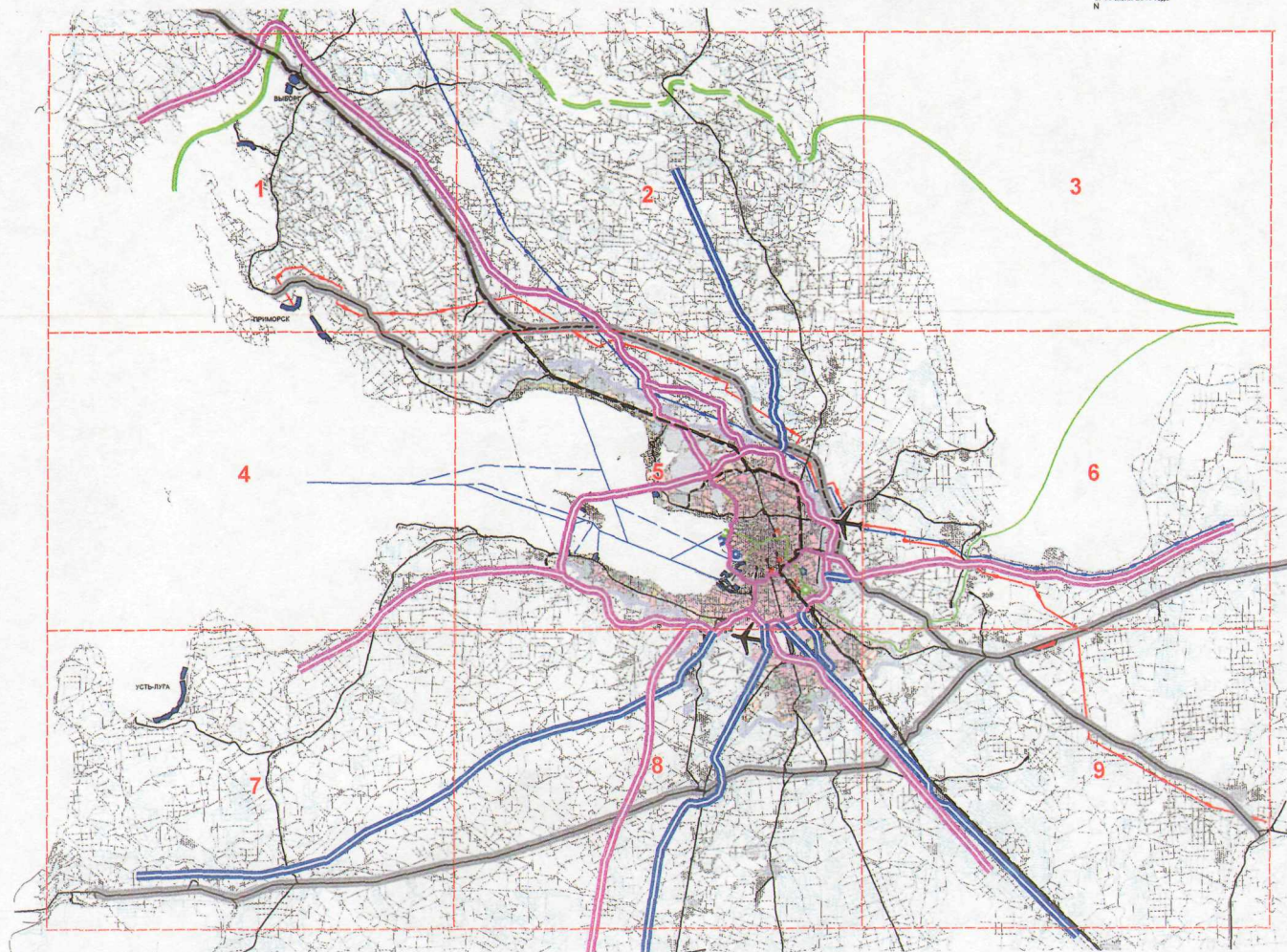




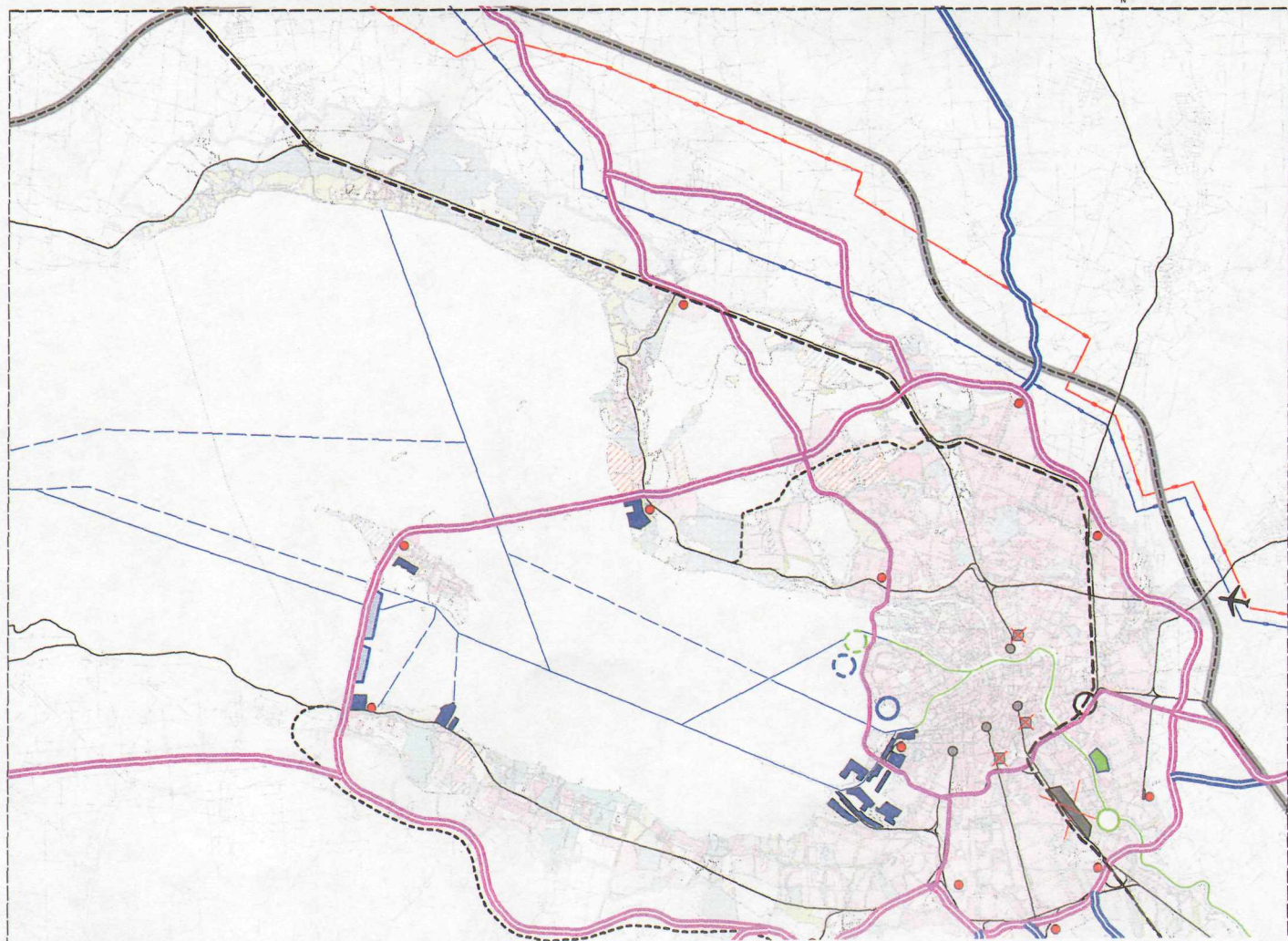


РАСКЛАДКА ЛИСТОВ ДЛЯ МАСШТАБА 1:200000

Приложение 6  
к Закону Санкт-Петербурга  
"О внесении изменений в Закон Санкт-Петербурга  
"О Генеральном плане Санкт-Петербурга"  
от 30 июня 2010 года  
N







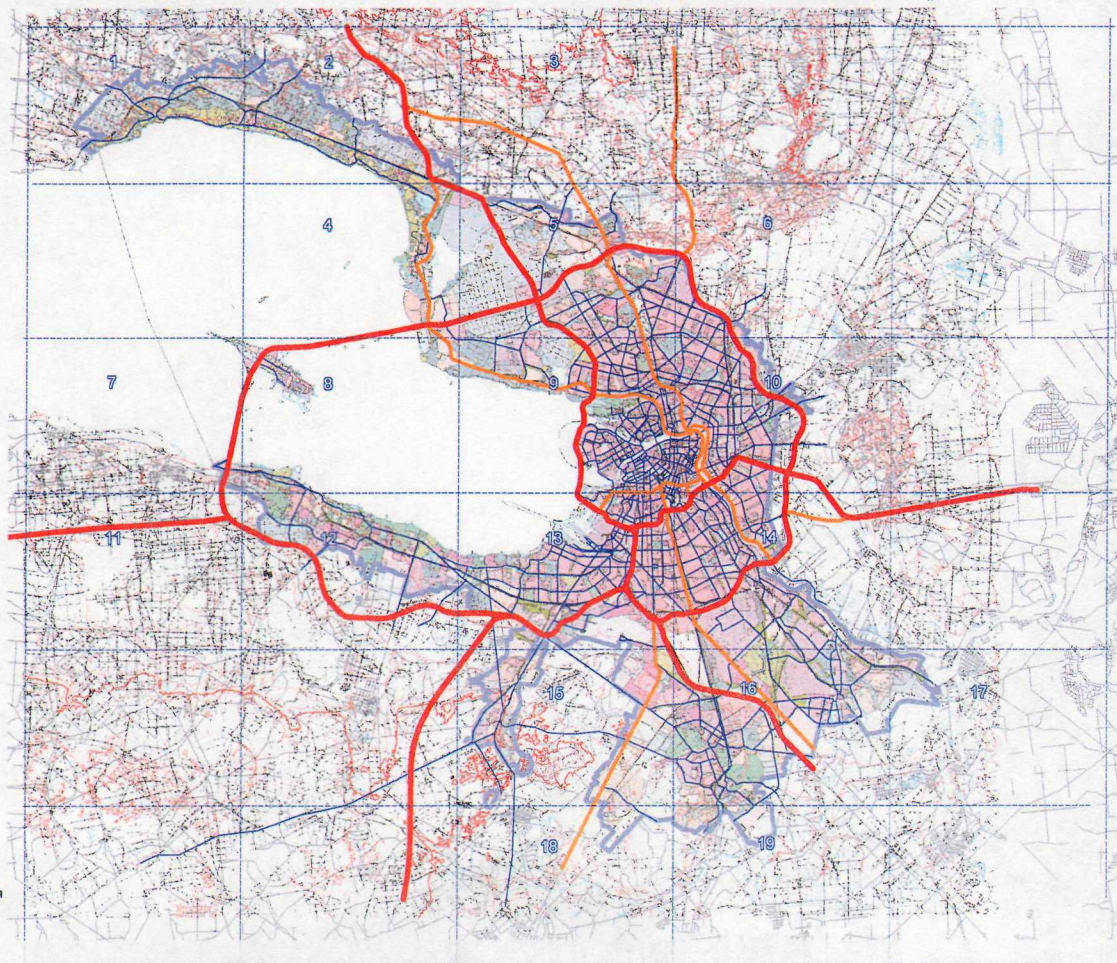


**СХЕМА РАЗВИТИЯ  
УЛИЧНО-ДОРОЖНОЙ СЕТИ  
САНКТ-ПЕТЕРБУРГА  
ДО 2025 ГОДА**

«Закон Санкт-Петербурга  
«О внесении изменений в Закон Санкт-Петербурга  
«О Генеральном плане Санкт-Петербурга»  
от 30 июня 2010 года  
N

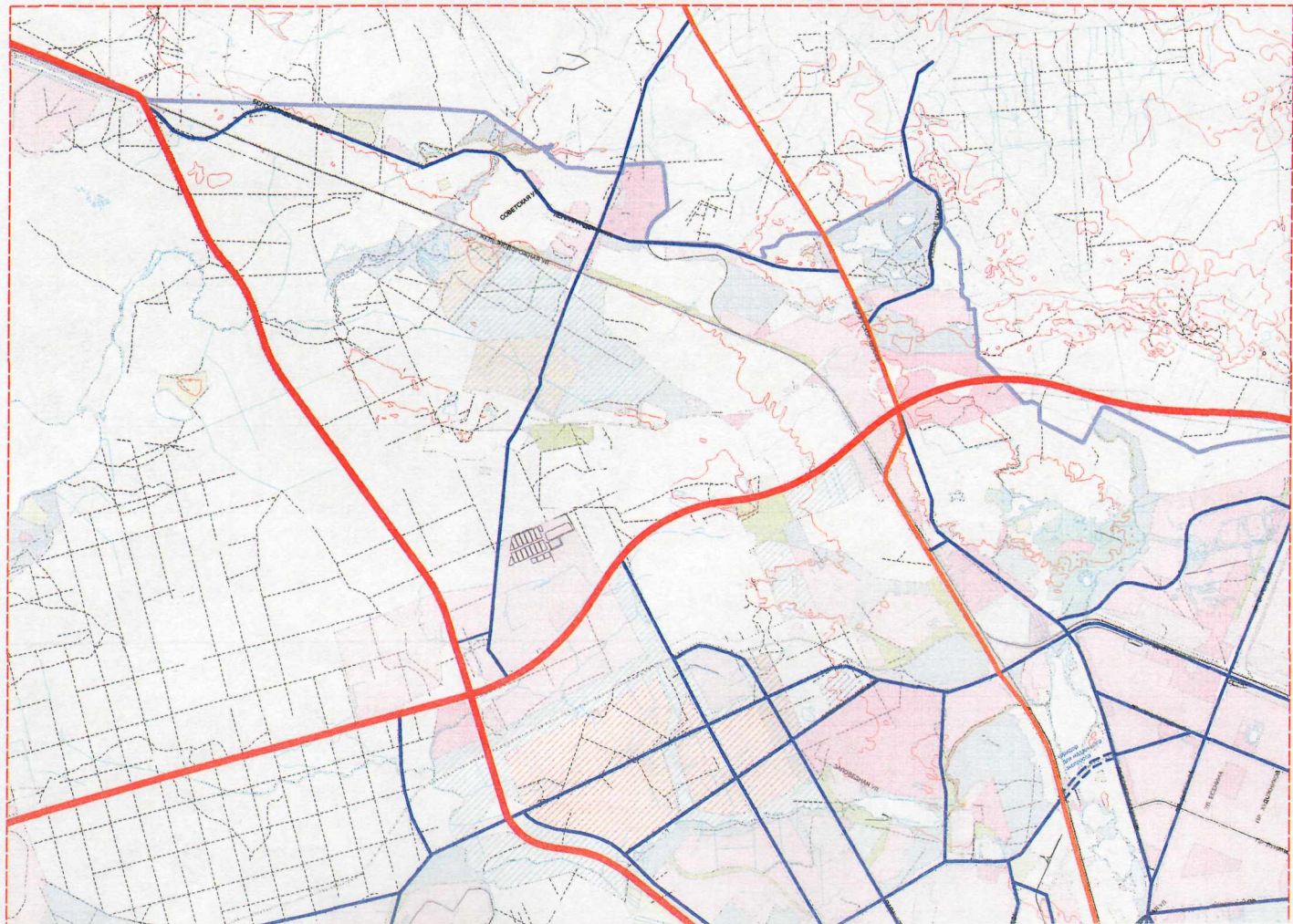
**УСЛОВНЫЕ ОБОЗНАЧЕНИЯ:**

- скоростные дороги
- магистрали непрерывного движения
- магистрали городского значения











Лесной Нос

Ломоносов

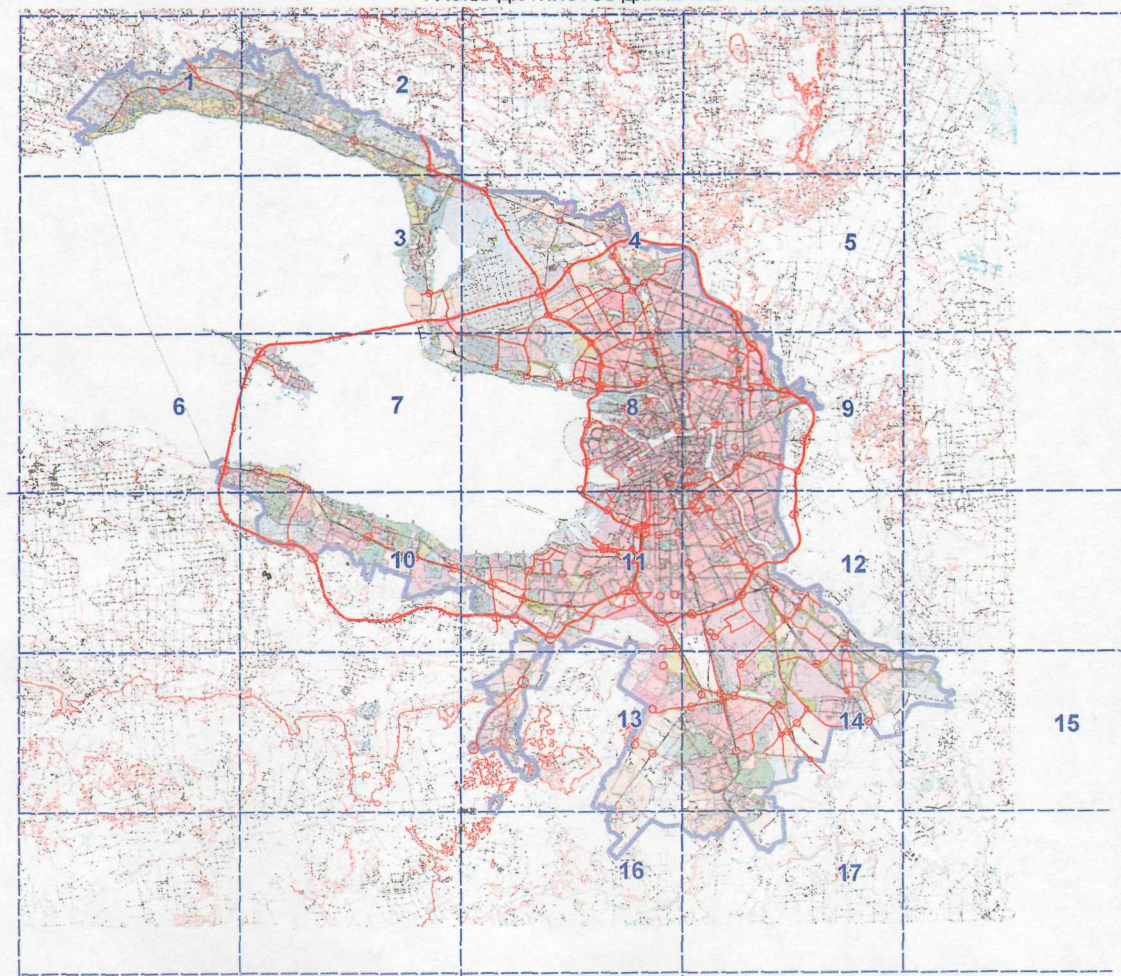




СХЕМА РАЗМЕЩЕНИЯ  
ОСНОВНЫХ ОБЪЕКТОВ  
КАПИТАЛЬНОГО СТРОИТЕЛЬСТВА  
НА УЛИЧНО-ДОРОЖНОЙ СЕТИ  
САНКТ-ПЕТЕРБУРГА

РАСКЛАДКА ЛИСТОВ ДЛЯ МАСШТАБА 1:50000

к Закону Санкт-Петербурга  
"О внесении изменений в Закон Санкт-Петербурга  
"О Генеральном плане Санкт-Петербурга"  
от 30 июня 2010 года  
N

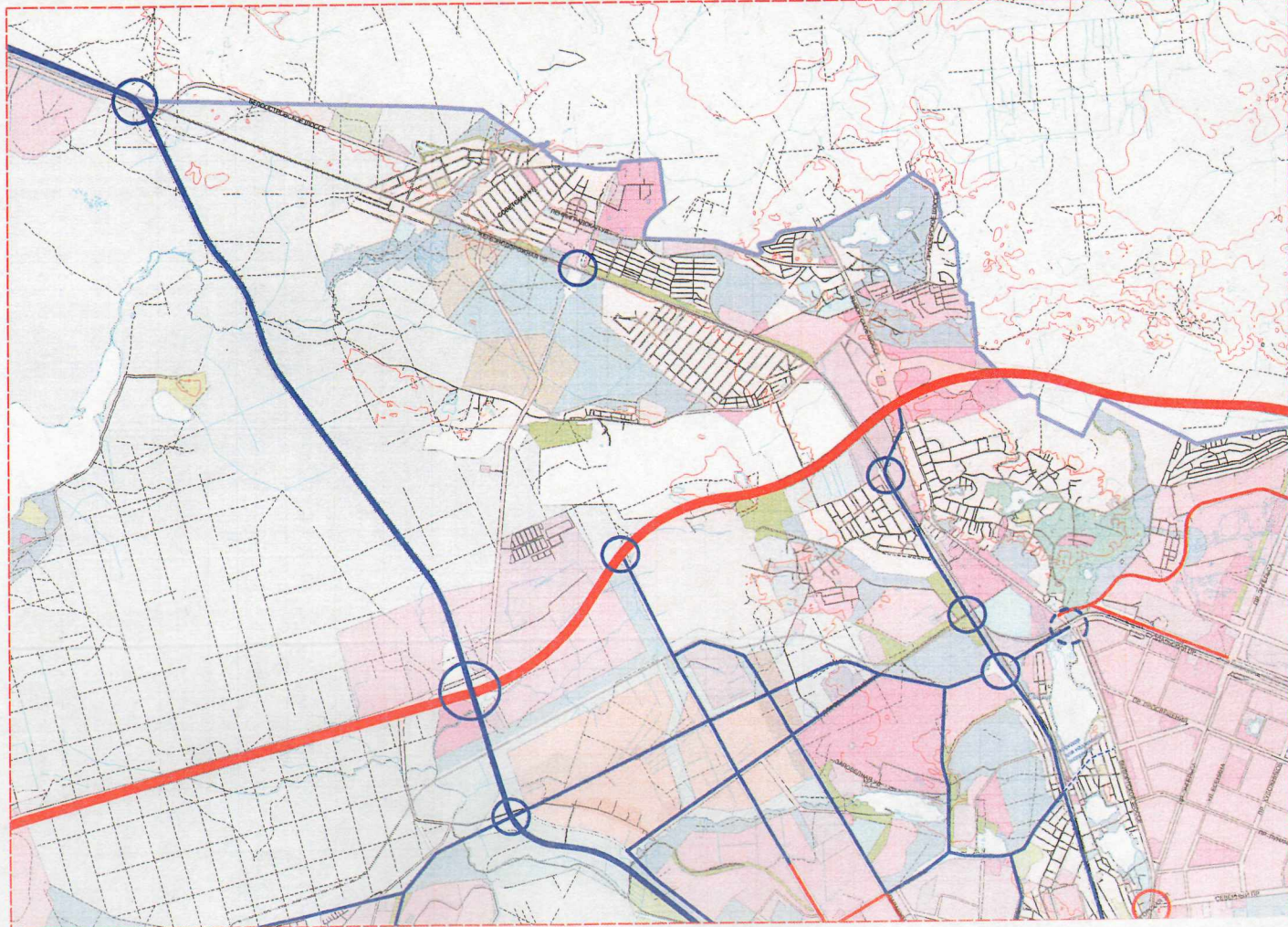


Солнечное

СЕСТРОРЕЦК

КРОНШТАДТ













РАСКЛАДКА ЛИСТОВ ДЛЯ МАСШТАБА 1:500

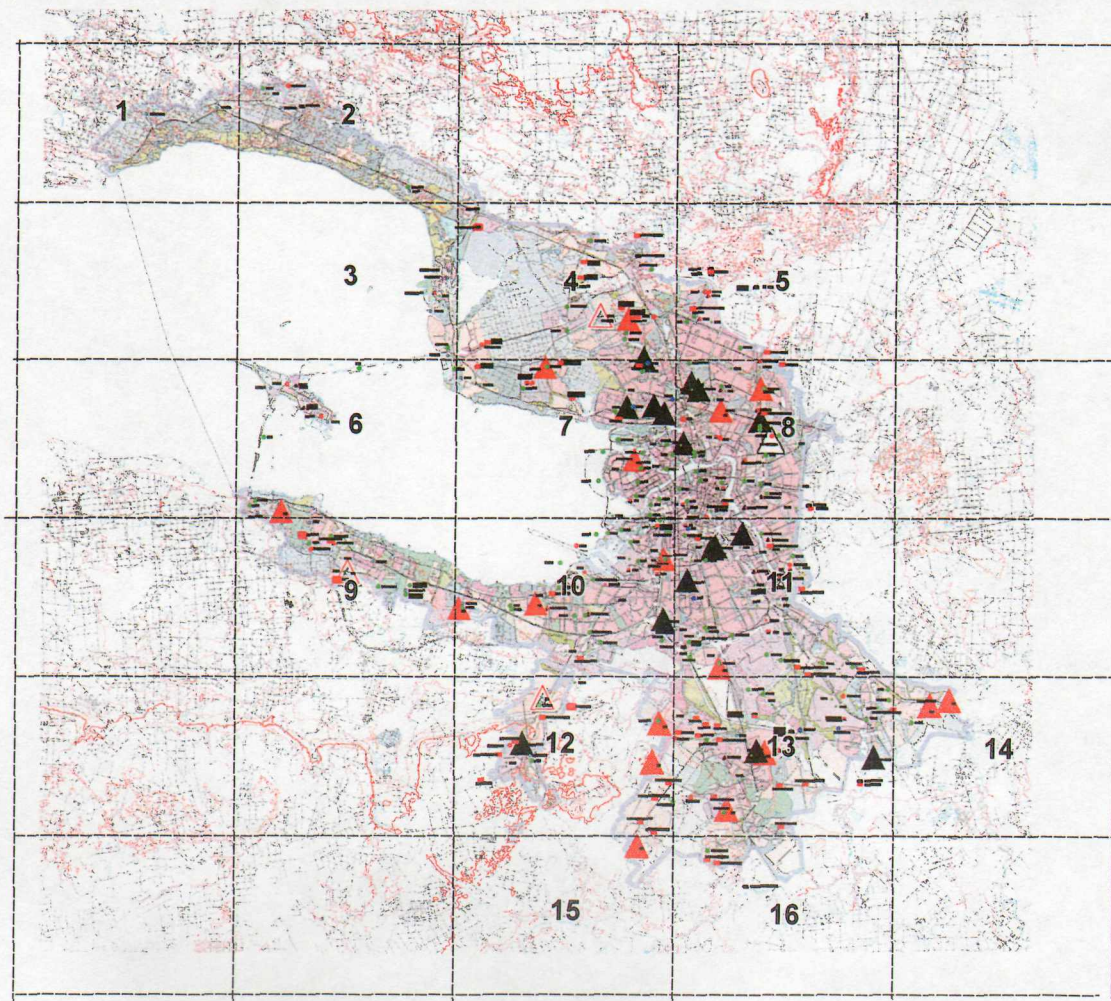






# РАСКЛАДКА ЛИСТОВ М1:50000

Приложение 20  
к Закону Санкт-Петербурга  
"О внесении изменений в Закон Санкт-Петербурга  
"О Генеральном плане Санкт-Петербурга"  
от 30 июня 2010 года  
№







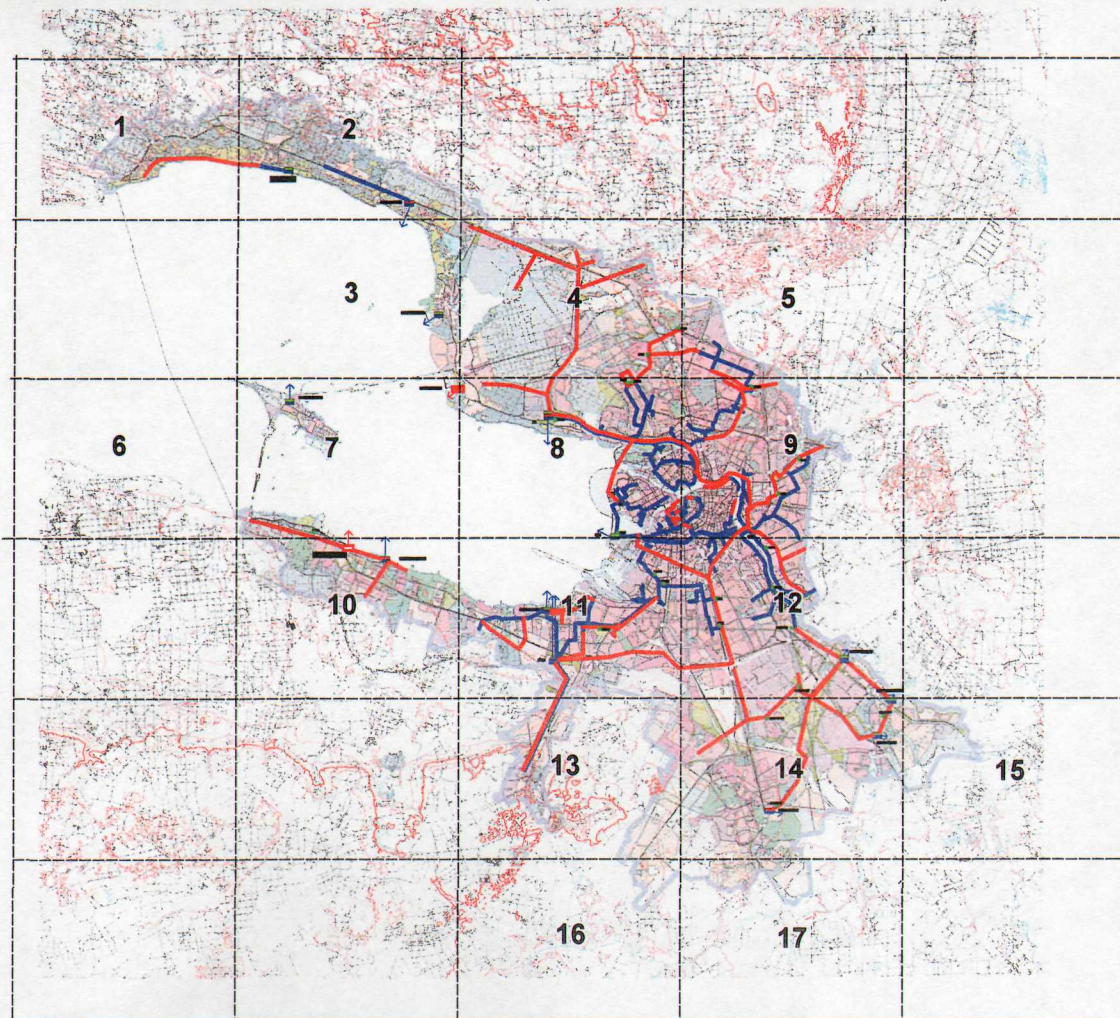






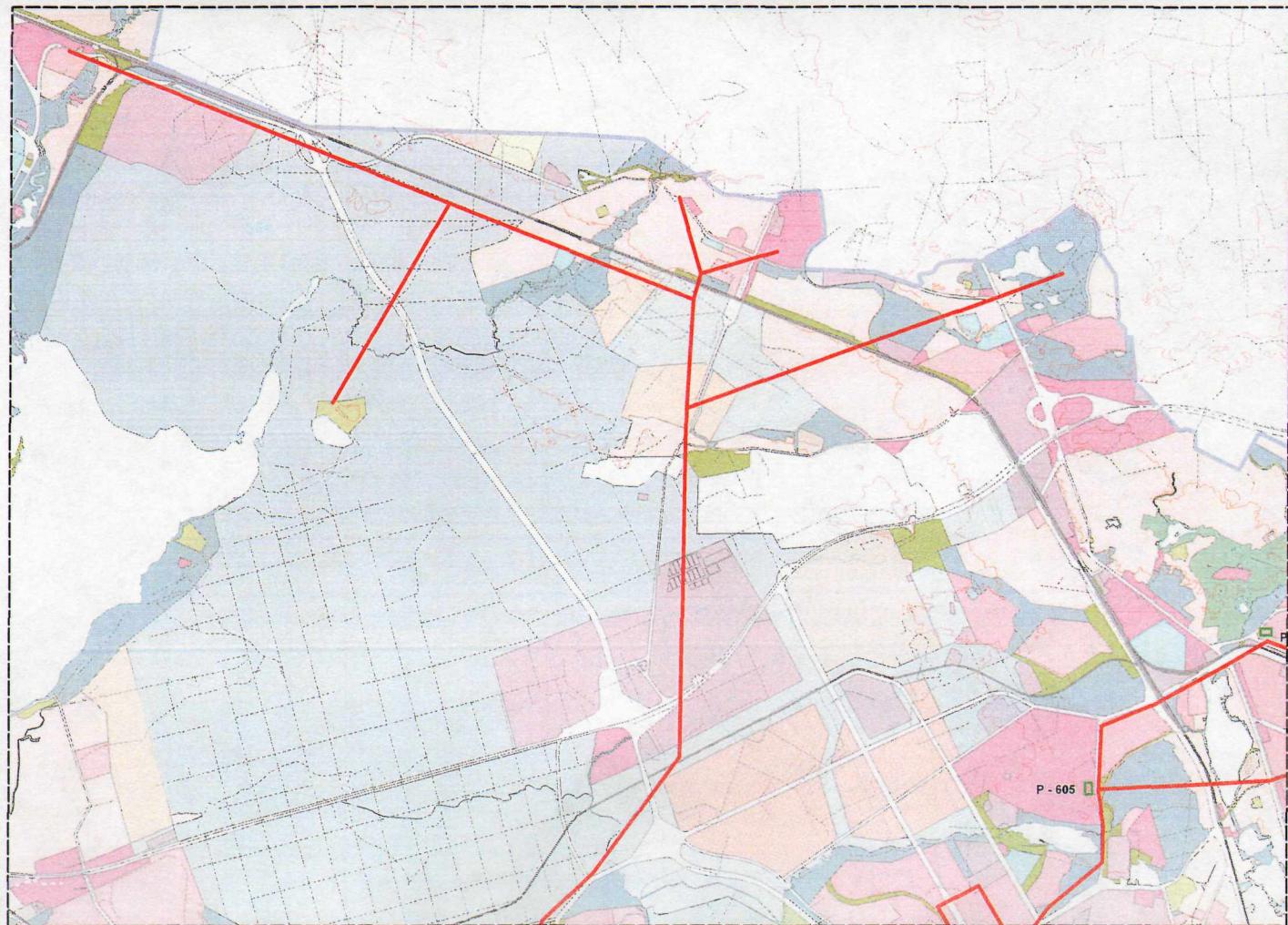














К.О.С. г. Кронштадта

К.О.С. пос. Лисий Нос

Р-ЛСА

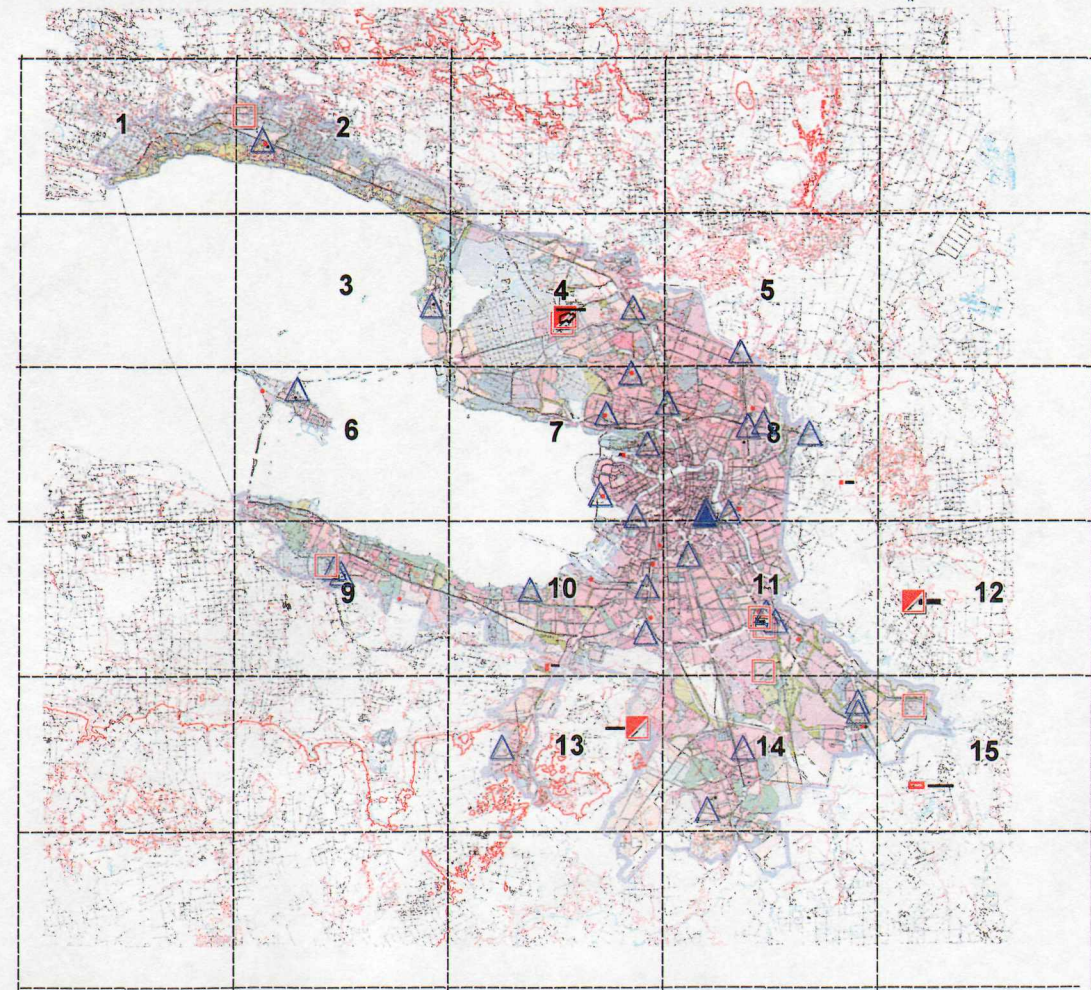






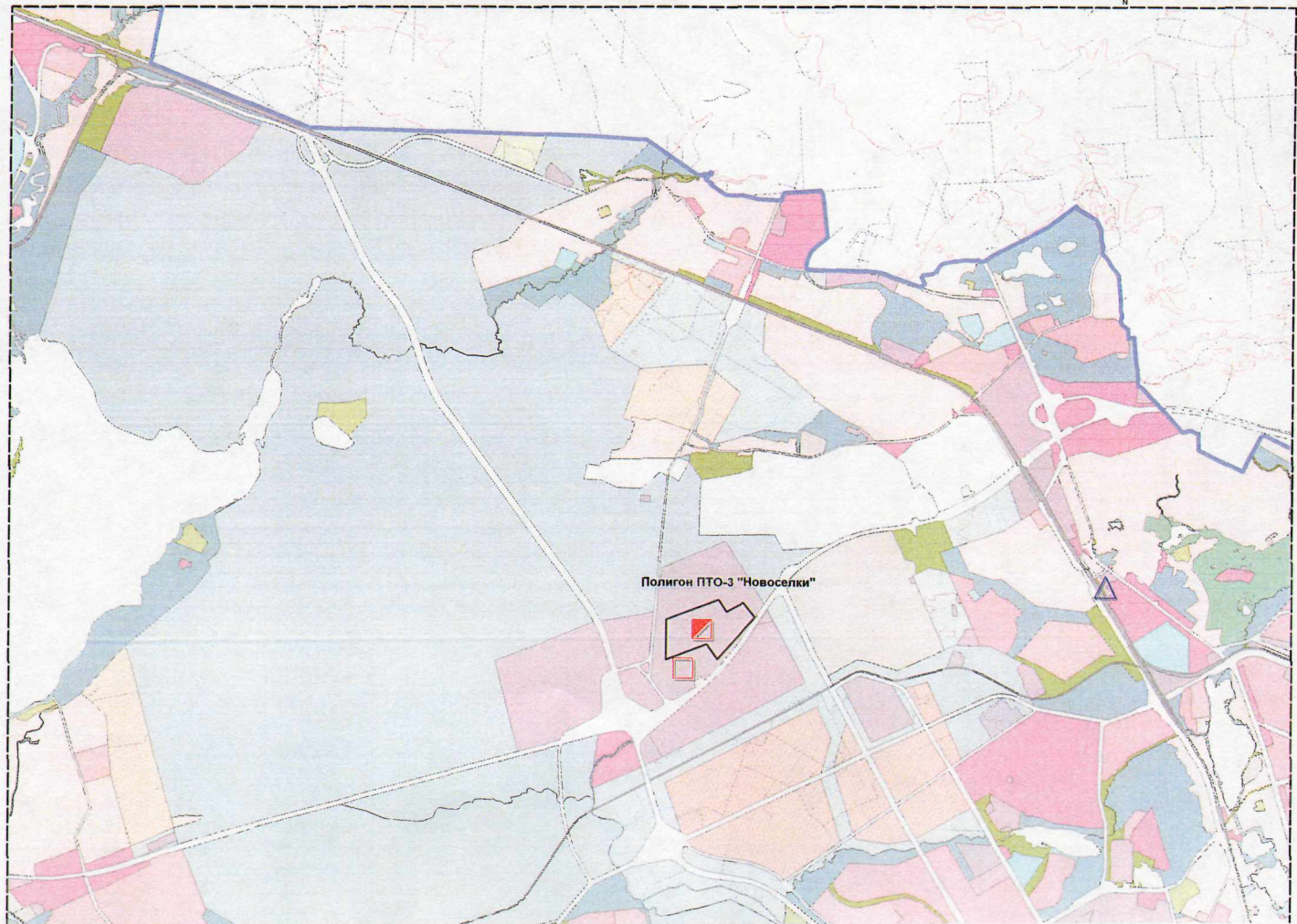
# РАСКЛАДКА ЛИСТОВ М1:50000

Приложение 30  
к Закону Санкт-Петербурга  
"О внесении изменений в Закон Санкт-Петербурга  
"О Генеральном плане Санкт-Петербурга"  
от 30 июня 2010 года  
N







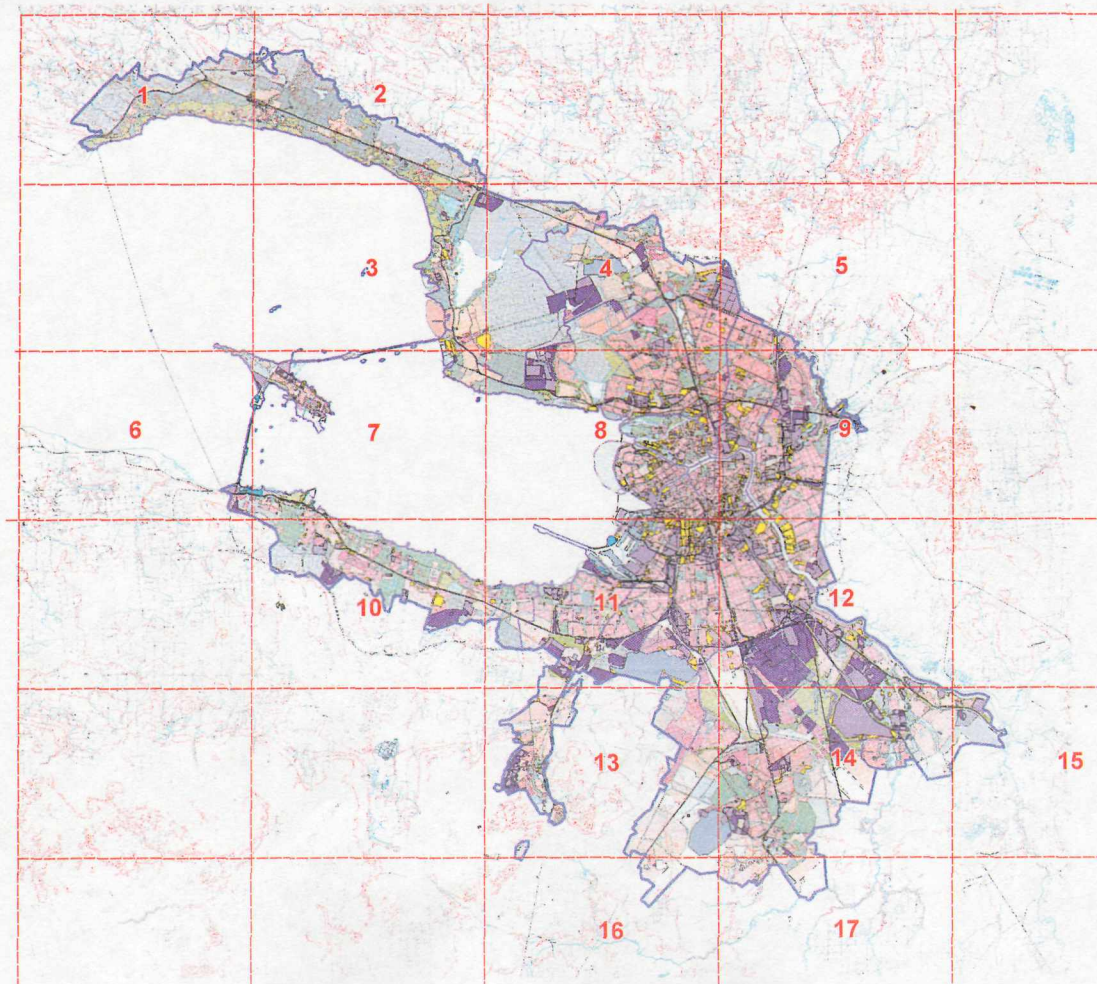






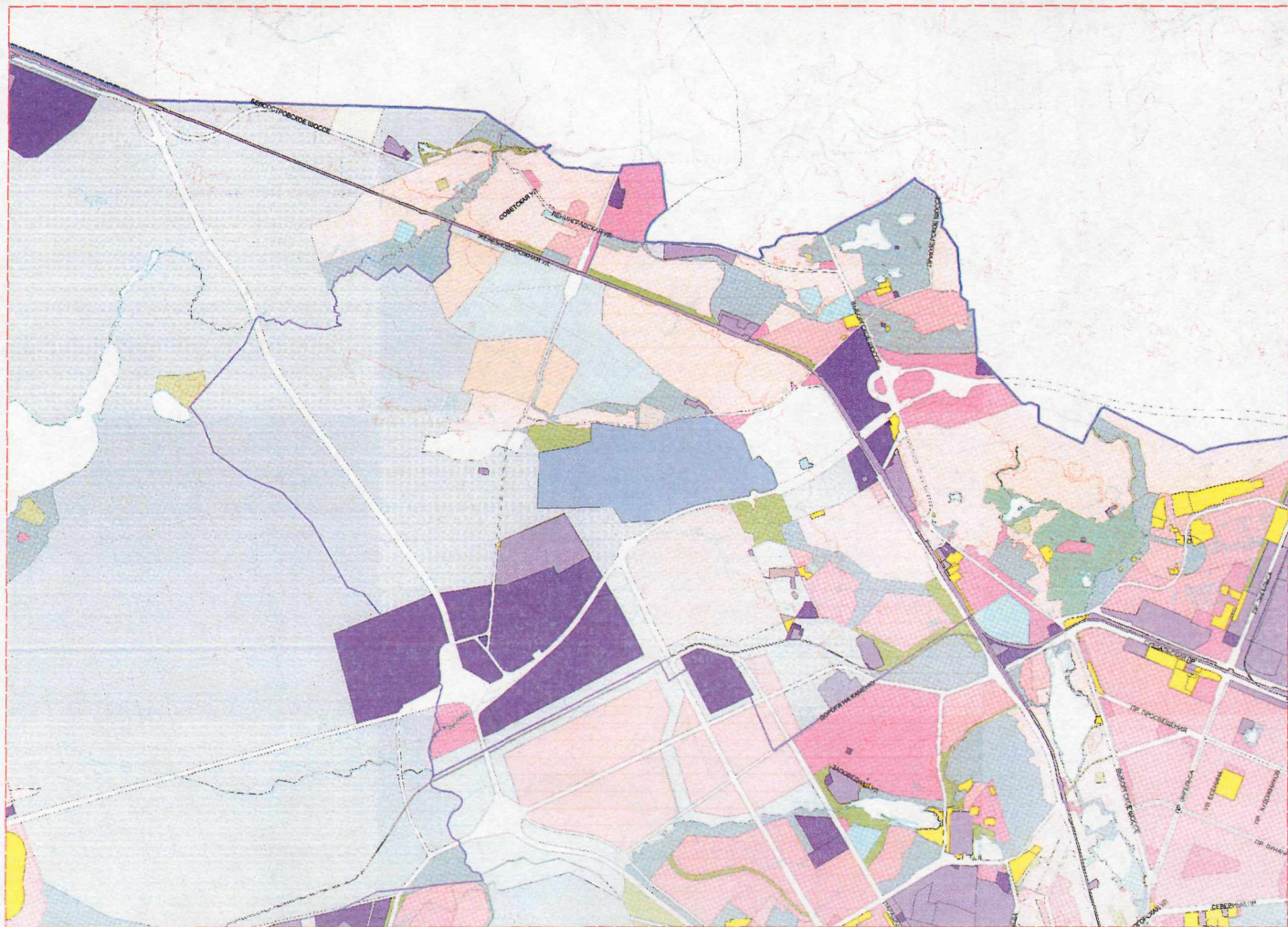


РАСКЛАДКА ЛИСТОВ МАСШТАБА 1:50000







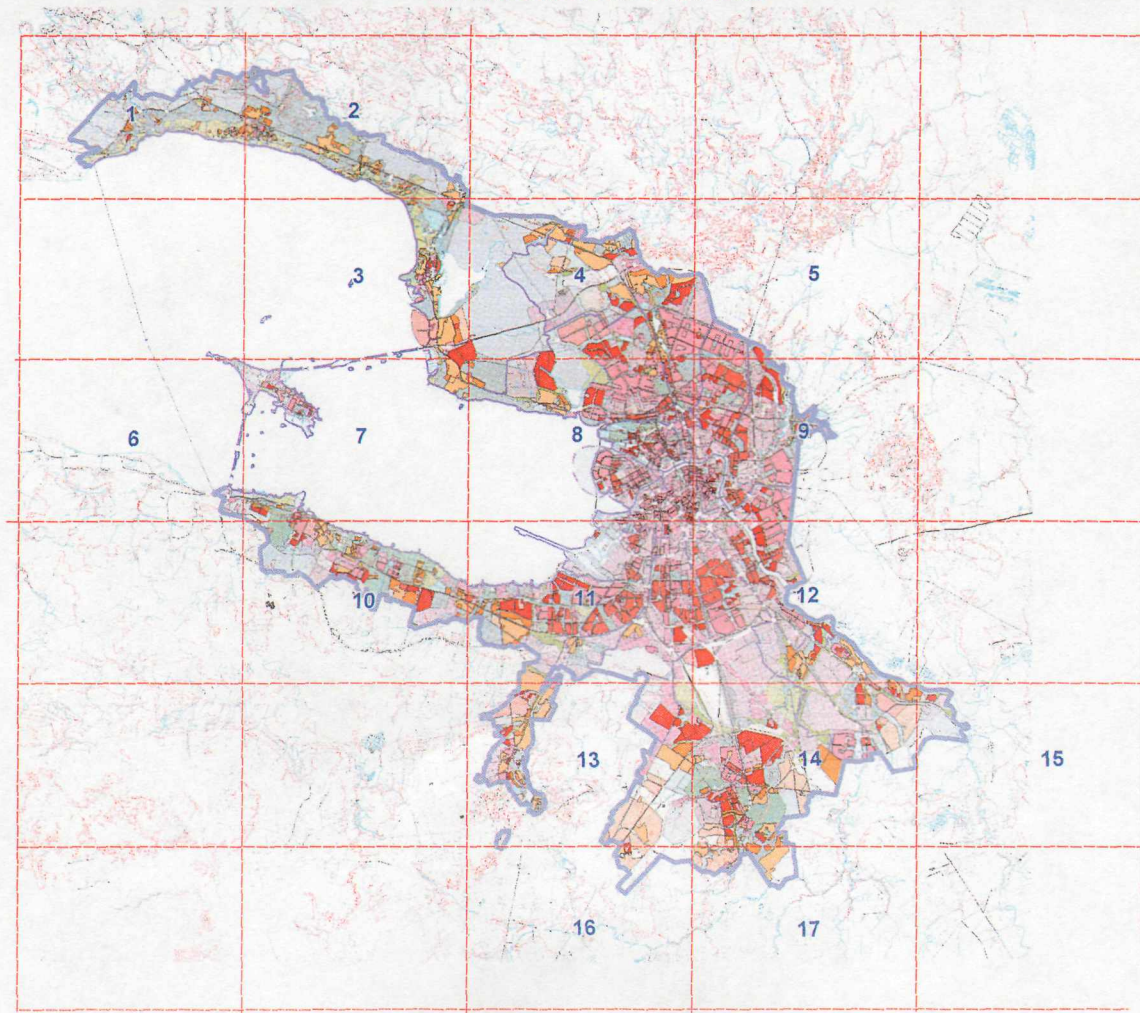






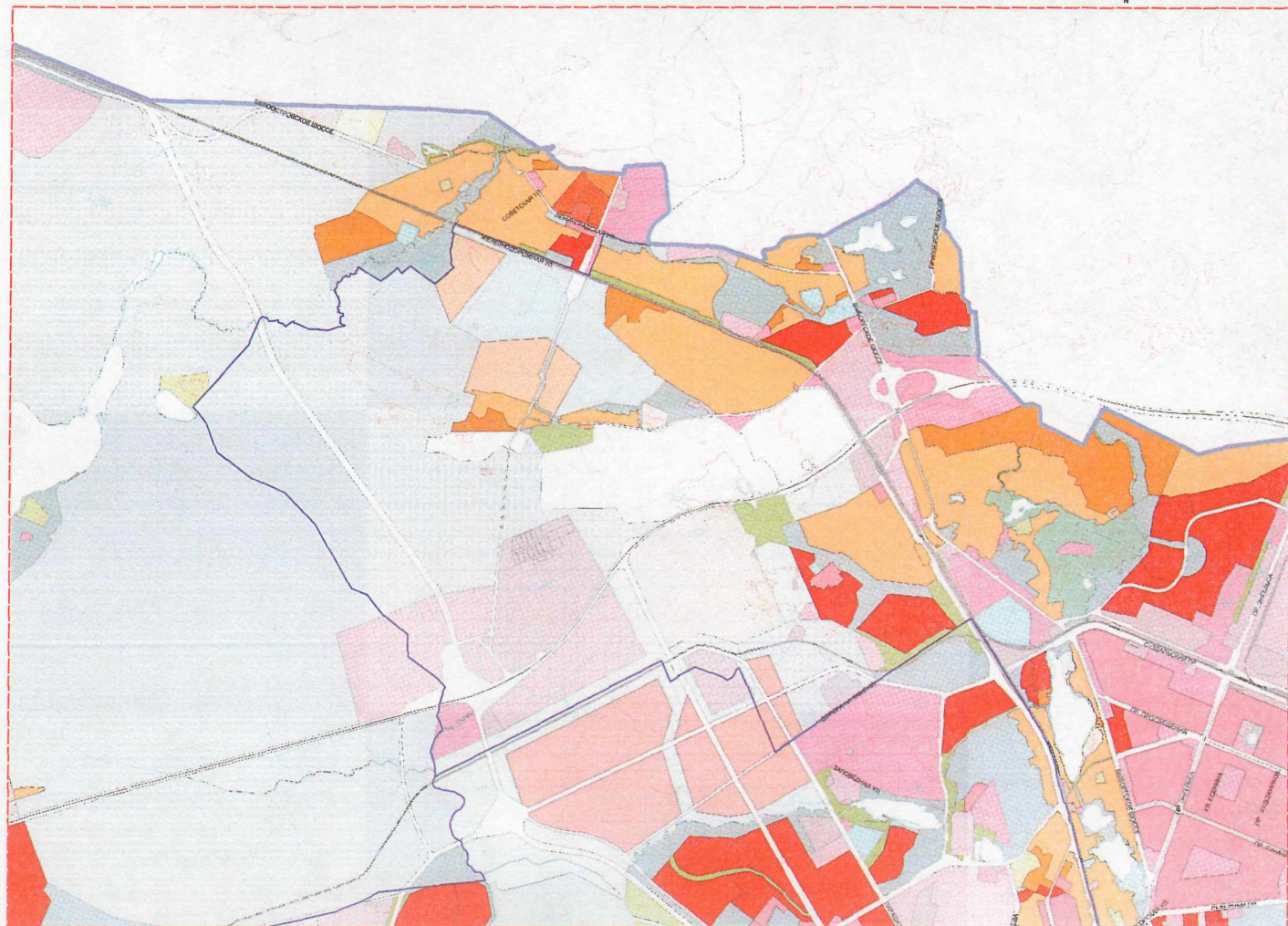
РАСКЛАДКА ЛИСТОВ МАСШТАБА 1:50000

«О внесении изменений в Закон Санкт-Петербурга  
«О Генеральном плане Санкт-Петербурга»  
от 30 июня 2010 года  
N

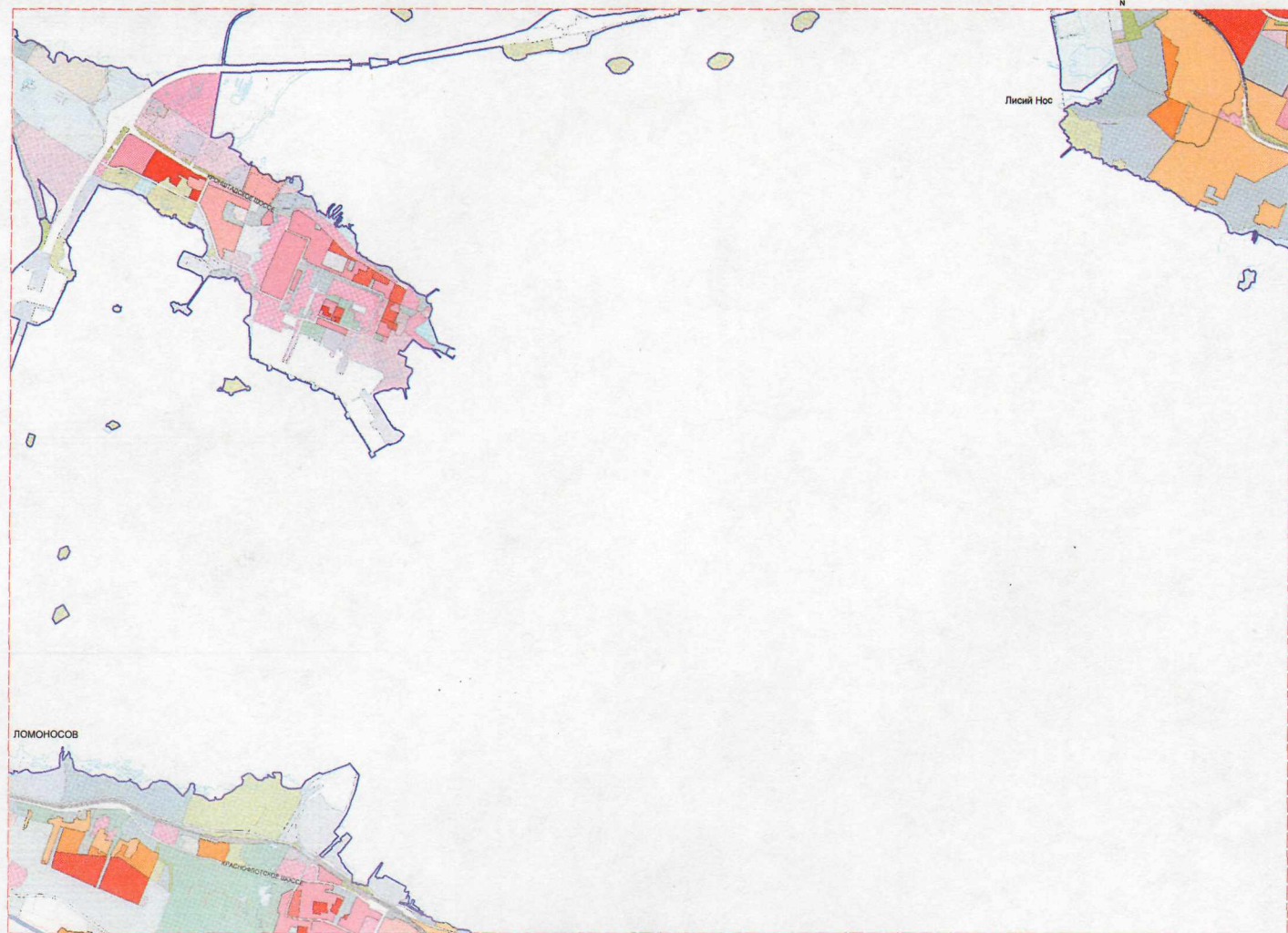






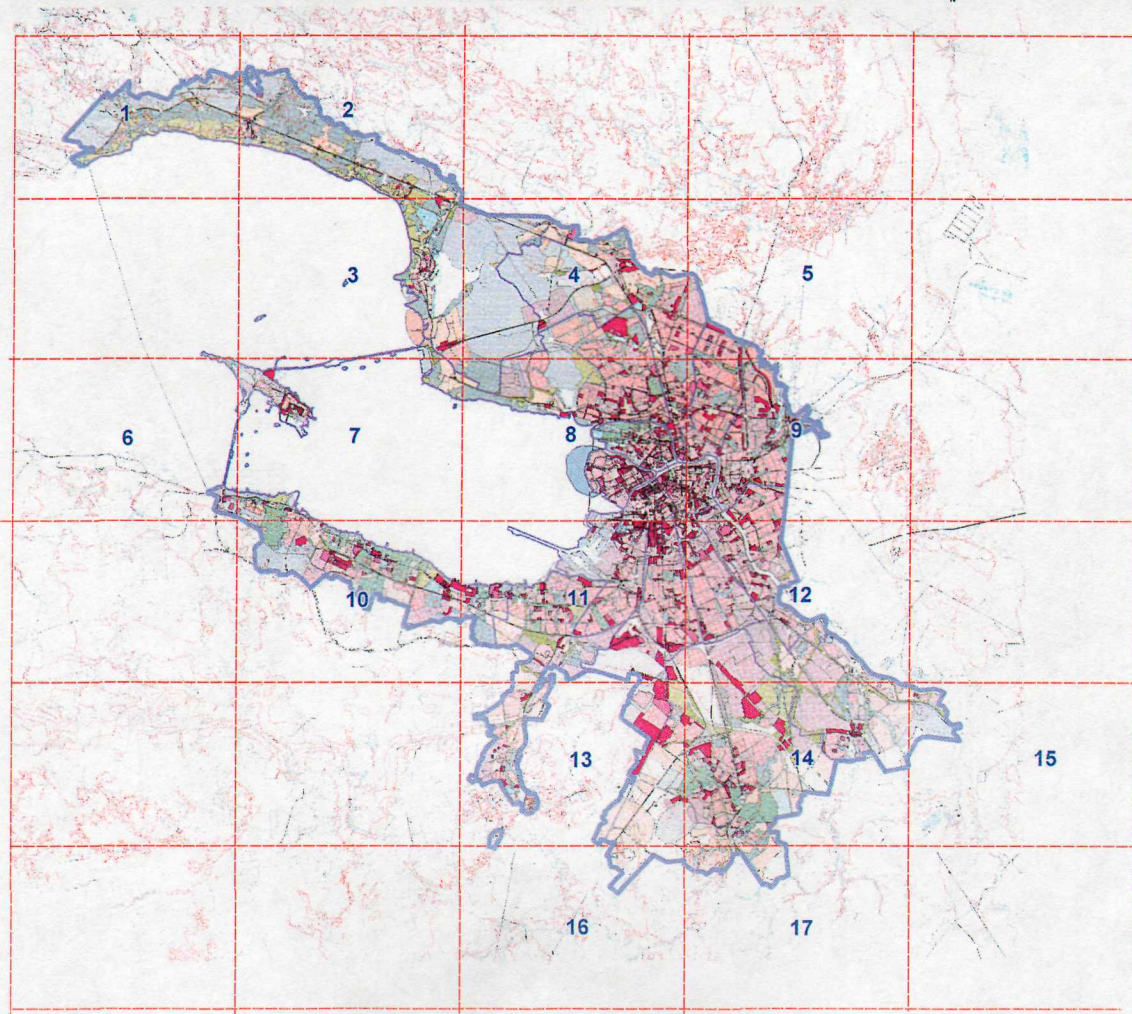






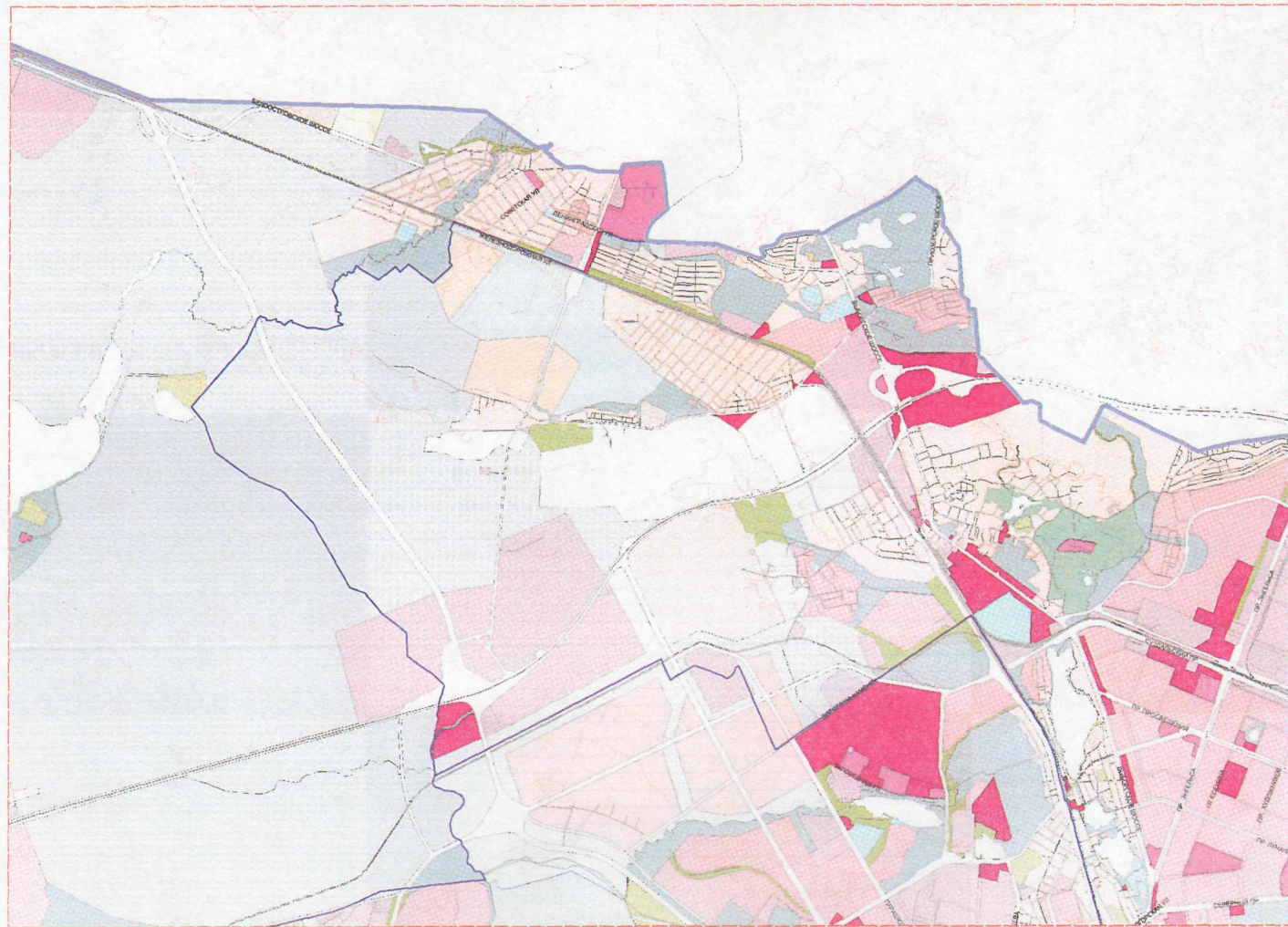
РАСКЛАДКА ЛИСТОВ МАСШТАБА 1:50000

1 приложение 42  
к Закону Санкт-Петербурга  
"О внесении изменений в Закон Санкт-Петербурга  
"О Генеральном плане Санкт-Петербурга"  
от 30 июня 2010 года  
N







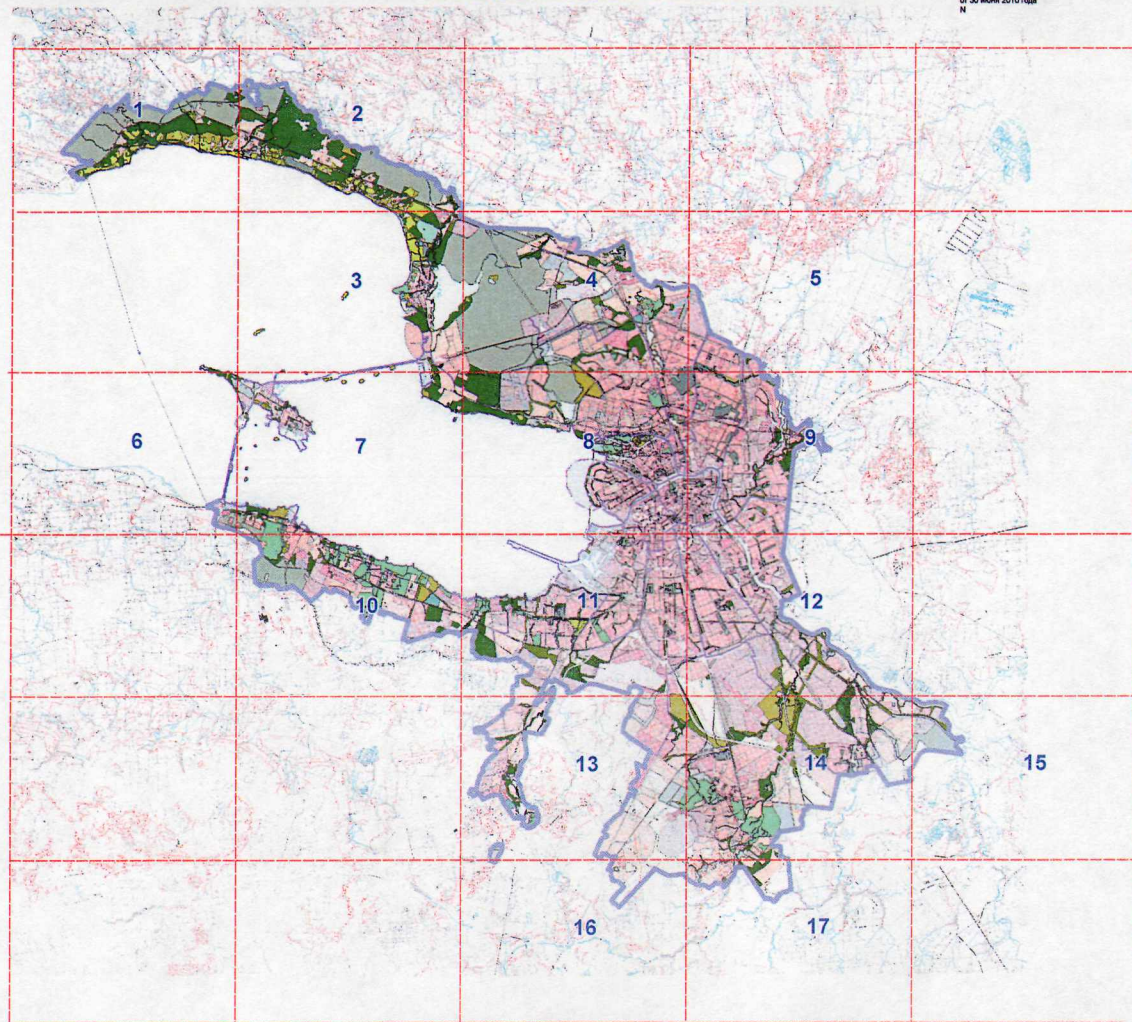






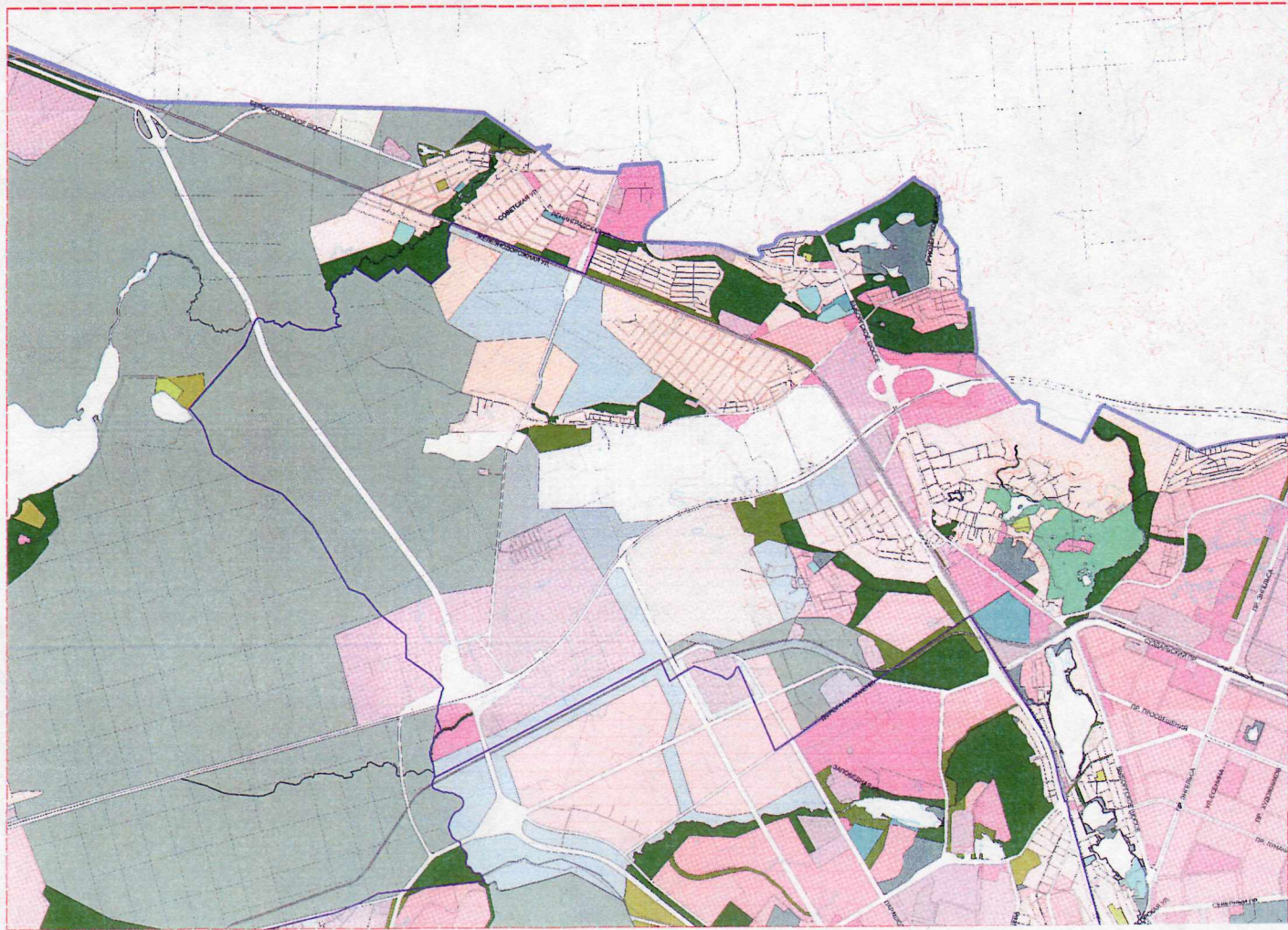
РАСКЛАДКА ЛИСТОВ МАСШТАБА 1:50000

Приложение 47  
к Закону Санкт-Петербурга  
"О внесении изменений в Закон Санкт-Петербурга  
"О Генеральном плане Санкт-Петербурга"  
от 30 июня 2010 года  
N







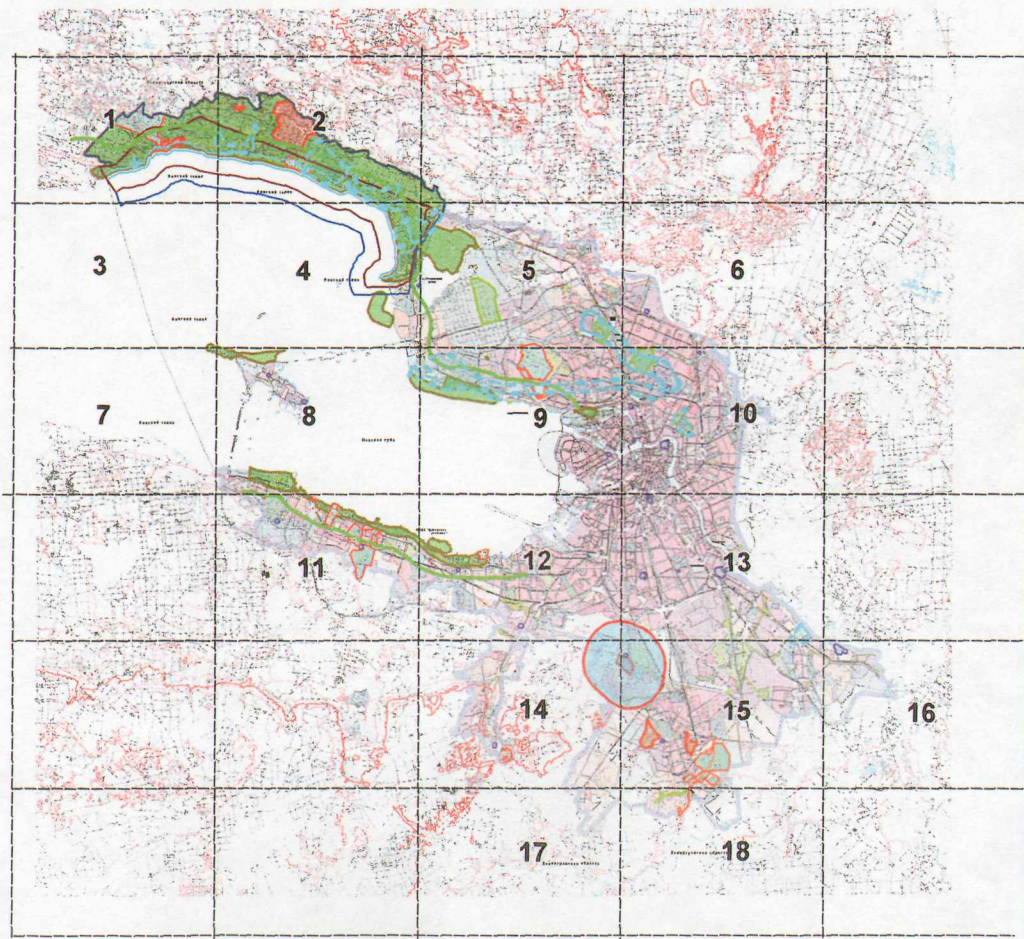






Приложение 51  
к Закону Санкт-Петербурга  
"О внесении изменений в Закон Санкт-Петербурга  
"О Генеральном плане Санкт-Петербурга"  
от 30 июня 2010 года  
N

РАСКЛАДКА ЛИСТОВ М1:50000





Финский залив

оз. Сестрорецкий  
разлив

ОР

ОР

ОР

ОР

ОР

ОР

ОР

ОР

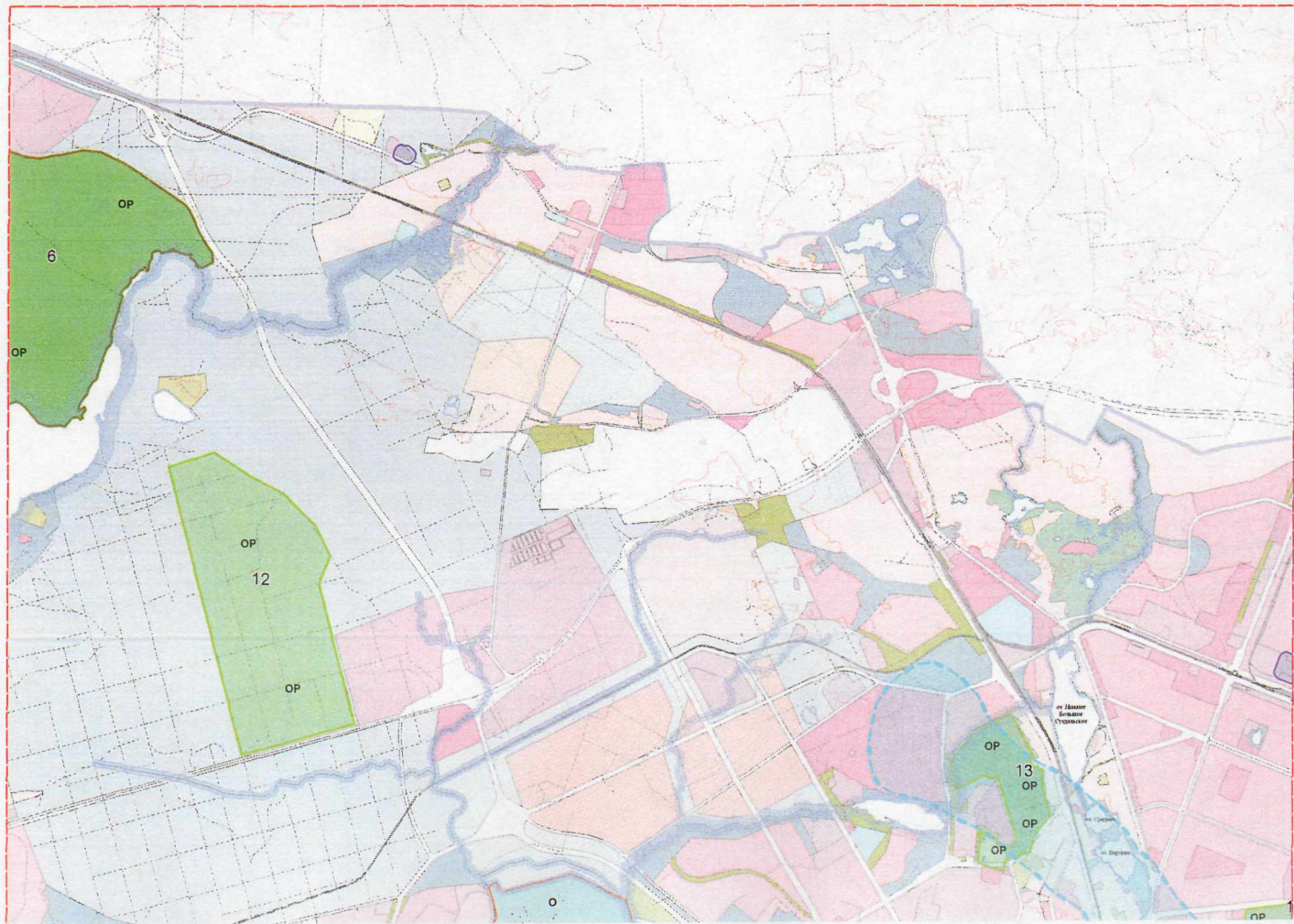
ОР

ОР

4

ОР

ОР







# РАСКЛАДКА ЛИСТОВ М1:50000

Приложение 55  
к Закону Санкт-Петербурга  
"О внесении изменений в Закон Санкт-Петербурга  
"Генеральный план Санкт-Петербурга"  
от 30 июня 2010 года  
N

