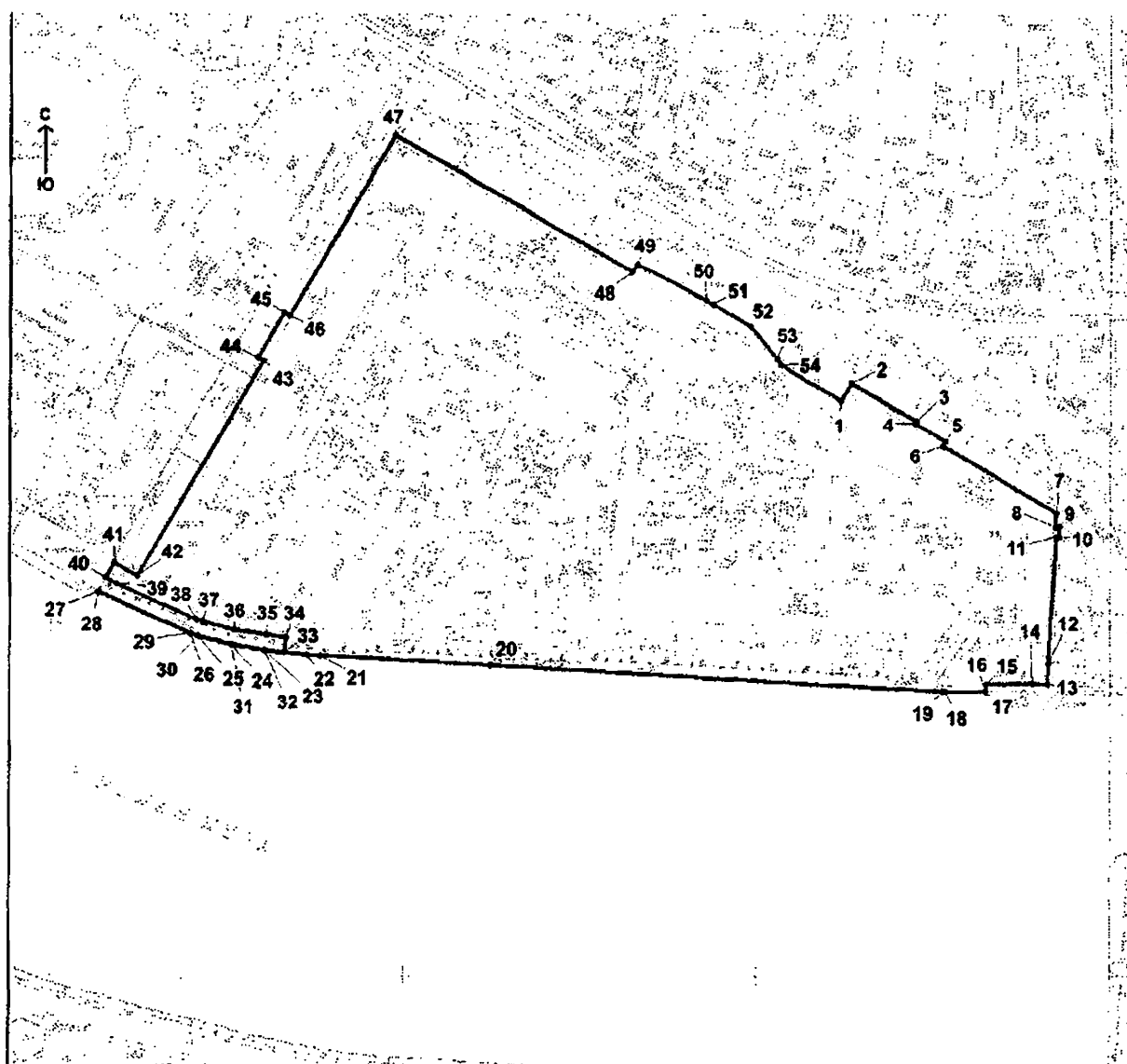


Приложение № 4
к Закону Санкт-Петербурга
«О внесении изменений в Закон
Санкт-Петербурга «О границах
объединенных зон охраны объектов культурного наследия,
расположенных на территории
Санкт-Петербурга, режимах использования
земель и требованиях
к градостроительным регламентам в
границах указанных зон»

1 • Номер характерной точки

1. Границы территории зоны охраны объектов культурного наследия в составе
ОЗРЗ-1(07)



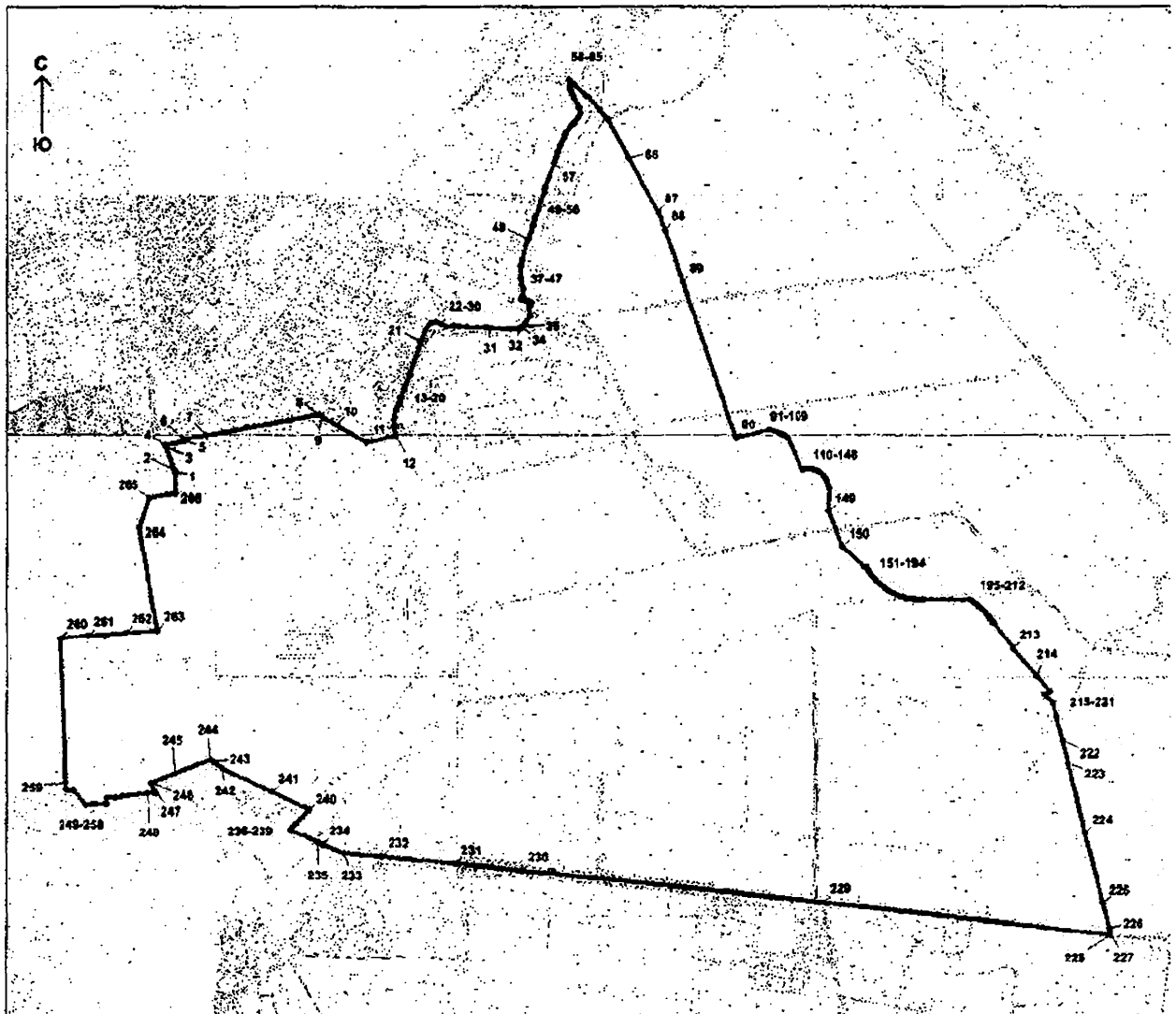
Перечень координат характерных точек территории зоны охраны объектов культурного наследия:

Номер характерной точки	Координаты характерных точек в системе координат, установленной для ведения Единого государственного реестра недвижимости (метры)	
	X	Y
1	2	3
1	95727.8	112847.42
2	95737.71	112853.34
3	95716.23	112889.74
4	95714.85	112888.92
5	95704.72	112906.14
6	95702.22	112904.68
7	95663.92	112968.98
8	95656.2	112968.53
9	95656.11	112970.95
10	95650.31	112970.72
11	95650.37	112969.22
12	95578.3	112964.75
13	95566.83	112964.03
14	95567.13	112955.57
15	95566.71	112929.61
16	95562.28	112929.17
17	95562.05	112929.15
18	95562.16	112906.83
19	95562.25	112905.17
20	95576.57	112648.15
21	95581.91	112552.22
22	95582.41	112544.78
23	95584.86	112521.09
24	95588.02	112502
25	95592.46	112483.26
26	95593.99	112478.99
27	95617.76	112425.84
28	95618.11	112426.03
29	95594.26	112479.04
30	95592.8	112483.3
31	95588.3	112502.09
32	95585.15	112521.11
33	95584.02	112532.08
34	95592.36	112532.95
35	95593.48	112522.23
36	95596.54	112503.76
37	95600.88	112485.65
38	95602.08	112482.13
39	95622.82	112436.16
40	95626.15	112430.44
41	95634.56	112435.05
42	95627.22	112448.7
43	95749.92	112519.92

Номер характерной точки	Координаты характерных точек в системе координат, установленной для ведения Единого государственного реестра недвижимости (метры)	
44	95751.55	112516.84
45	95777.23	112531.73
46	95775.54	112534.69
47	95878.72	112594.68
48	95801.06	112728.64
49	95805.24	112731.37
50	95784.63	112770.52
51	95782.6	112774.03
52	95769.92	112795.61
53	95751.15	112810.42
54	95748.24	112812.72

1 • Номер характерной точки

2. Границы территории зоны охраны объектов культурного наследия в составе ЗРЗ(42)19



Перечень координат характерных точек территории зоны охраны объектов культурного наследия:

Номер характерной точки	Координаты характерных точек в системе координат, установленной для ведения Единого государственного реестра недвижимости (метры)	
	X	Y
1	2	3
1	70851.26	121832.08
2	70862.7	121827.39
3	70951.5	121790.97
4	70959.63	121787.64
5	70973.42	121865.49
6	70982.57	121863.62
7	71000.36	121958.04
8	71087.6	122423.6
9	71079.49	122437.94

Номер характерной точки	Координаты характерных точек в системе координат, установленной для ведения Единого государственного реестра недвижимости (метры)	
10	71044.71	122499.5
11	70968.88	122621.6
12	70996.4	122742.8
13	71037.07	122733.57
14	71067.98	122735.23
15	71077.21	122737.9
16	71106.57	122744.24
17	71133.36	122756.47
18	71156.16	122761.81
19	71194.83	122775.19
20	71252.34	122800.62
21	71390.69	122844.22
22	71429.14	122862.22
23	71466.39	122887.02
24	71472.57	122906.36
25	71463.06	122931.38
26	71449.93	122949.28
27	71454.72	122981.42
28	71451.94	123002.44
29	71449.43	123032.94
30	71447.93	123111.74
31	71445.6	123123.86
32	71439.71	123247.62
33	71445.69	123249.79
34	71446.36	123260.5
35	71455.27	123267.19
36	71464.72	123275.09
37	71497.19	123292.54
38	71538.89	123293.1
39	71552.21	123297.95
40	71566.87	123258.38
41	71579.02	123264.77
42	71602.53	123266.2
43	71608.51	123266.56
44	71627.26	123260.25
45	71653.79	123255.2
46	71707.11	123256.46
47	71728.43	123259.75
48	71814.78	123287.71
49	71872.37	123306.35
50	71880.06	123309.88
51	71902.08	123314.65
52	71935.26	123328.2
53	71950.7	123330.75
54	71972.42	123337.56
55	72016.08	123356.13
56	72030.84	123359.65

Номер характерной точки	Координаты характерных точек в системе координат, установленной для ведения Единого государственного реестра недвижимости (метры)	
57	72128.68	123393.15
58	72138.55	123398.45
59	72154.76	123402.45
60	72178.61	123410.83
61	72202.4	123419.19
62	72240.7	123432.65
63	72255.18	123440.27
64	72285.73	123464.45
65	72293.72	123473.18
66	72298.6	123476.93
67	72320.19	123493.52
68	72329.78	123498.45
69	72342.38	123502.08
70	72354.73	123500.57
71	72365.31	123493.25
72	72401.67	123473.79
73	72416.5	123465.85
74	72429.19	123461.8
75	72436.43	123460.18
76	72459.85	123454.93
77	72468	123453.8
78	72478.01	123453.41
79	72472.11	123459.7
80	72459.7	123472.94
81	72414.44	123521.21
82	72404.31	123532
83	72352.52	123581.87
84	72317.32	123609.18
85	72309.02	123615.62
86	72151.63	123700.5
87	71926.9	123821.45
88	71854.87	123850.06
89	71641.41	123924.91
90	70990.63	124145.35
91	71025.75	124281.42
92	71024.8	124286.3
93	71023.72	124291.16
94	71022.49	124295.99
95	71021.12	124300.78
96	71019.59	124305.51
97	71017.96	124310.22
98	71016.17	124314.87
99	71014.25	124319.46
100	71012.19	124324
101	71010.01	124328.47
102	71007.69	124332.88
103	71005.24	124337.22

Номер характерной точки	Координаты характерных точек в системе координат, установленной для ведения Единого государственного реестра недвижимости (метры)	
104	71002.67	124341.48
105	70999.97	124345.67
106	70997.15	124349.77
107	70994.21	124353.79
108	70991.15	124357.72
109	70987.99	124361.57
110	70862.42	124421.04
111	70863.52	124424.36
112	70864.48	124427.72
113	70865.29	124431.12
114	70865.96	124434.56
115	70866.47	124438.02
116	70866.84	124441.5
117	70867.05	124444.99
118	70867.11	124448.49
119	70867.02	124451.99
120	70866.78	124455.48
121	70866.39	124458.96
122	70865.85	124462.41
123	70865.15	124465.84
124	70864.32	124469.24
125	70863.33	124472.6
126	70862.17	124475.9
127	70860.93	124479.17
128	70859.51	124482.37
129	70857.96	124485.5
130	70856.28	124488.57
131	70854.46	124491.56
132	70852.52	124494.47
133	70850.44	124497.28
134	70848.26	124500.02
135	70845.96	124502.66
136	70843.54	124505.19
137	70841.02	124507.61
138	70838.39	124509.92
139	70835.67	124512.12
140	70832.85	124514.19
141	70829.95	124516.15
142	70826.96	124517.97
143	70823.9	124519.66
144	70820.77	124521.22
145	70817.57	124522.64
146	70814.31	124523.93
147	70811.01	124525.07
148	70786.25	124536.6
149	70690.75	124531.18
150	70543.22	124590.95

Номер характерной точки	Координаты характерных точек в системе координат, установленной для ведения Единого государственного реестра недвижимости (метры)	
151	70459.08	124682.34
152	70461.31	124687.7
153	70455.73	124690.91
154	70450.23	124694.26
155	70444.81	124697.74
156	70439.47	124701.35
157	70434.23	124705.08
158	70429.07	124708.94
159	70424.01	124712.91
160	70419.04	124717.01
161	70414.17	124721.23
162	70409.41	124725.56
163	70404.74	124730
164	70400.19	124734.55
165	70395.74	124739.21
166	70391.41	124743.97
167	70387.19	124748.84
168	70383.09	124753.8
169	70379.11	124758.86
170	70375.25	124764.02
171	70371.51	124769.26
172	70367.9	124774.59
173	70364.42	124780.01
174	70361.07	124785.51
175	70357.85	124791.08
176	70354.76	124796.74
177	70351.81	124802.46
178	70348.99	124808.25
179	70346.32	124814.11
180	70343.78	124820.03
181	70341.39	124826
182	70339.14	124832.04
183	70337.03	124838.12
184	70335.07	124844.26
185	70333.26	124850.43
186	70331.59	124856.65
187	70330.07	124862.91
188	70328.7	124869.2
189	70327.48	124875.53
190	70326.42	124881.88
191	70325.5	124888.25
192	70324.74	124894.65
193	70323.56	124910.7
194	70323.28	124926.79
195	70325.44	125114.67
196	70320.36	125121.53
197	70315.16	125128.3

Номер характерной точки	Координаты характерных точек в системе координат, установленной для ведения Единого государственного реестра недвижимости (метры)	
198	70309.83	125134.97
199	70304.38	125141.54
200	70298.81	125148.01
201	70293.12	125154.38
202	70287.31	125160.63
203	70281.39	125166.78
204	70275.35	125172.82
205	70269.21	125178.74
206	70262.95	125184.55
207	70256.59	125190.24
208	70250.12	125195.82
209	70243.55	125201.27
210	70236.88	125206.6
211	70230.11	125211.8
212	70223.25	125216.88
213	70122.78	125293.21
214	70004.84	125389.86
215	69943.48	125444.18
216	69927.25	125427.33
217	69895.47	125457.92
218	69885.12	125460.49
219	69842.35	125471.1
220	69839.56	125471.8
221	69831.8	125473.72
222	69734.74	125497.81
223	69642.54	125520.69
224	69351.44	125592.93
225	69060.26	125665.14
226	68953.62	125691.56
227	68943.78	125694.02
228	68927.31	125698.1
229	69064.75	124515.32
230	69194.23	123262.34
231	69222.75	122986.33
232	69252.06	122686.53
233	69266	122530.6
234	69301.14	122442.47
235	69310.04	122422.84
236	69357.17	122316.07
237	69361.59	122308.54
238	69372.8	122318.59
239	69386.22	122331.25
240	69445	122384
241	69517.62	122232.81
242	69616.18	122025.9
243	69643.16	121988.11
244	69650.46	121977.88

Номер характерной точки	Координаты характерных точек в системе координат, установленной для ведения Единого государственного реестра недвижимости (метры)	
245	69594.87	121832.38
246	69553.08	121731.92
247	69512.89	121754.71
248	69509.22	121718.97
249	69497.74	121607.27
250	69493.13	121579.43
251	69490.76	121545.7
252	69467.88	121548.13
253	69467.4	121539.17
254	69465.27	121499.89
255	69464.37	121486.62
256	69462.43	121456.28
257	69522.69	121408.07
258	69523.08	121379.06
259	69555.66	121376
260	70163.4	121351.9
261	70171.58	121463.6
262	70183.16	121621.68
263	70193.05	121756.61
264	70616.33	121681.65
265	70746.82	121723.57
266	70764.99	121832.31