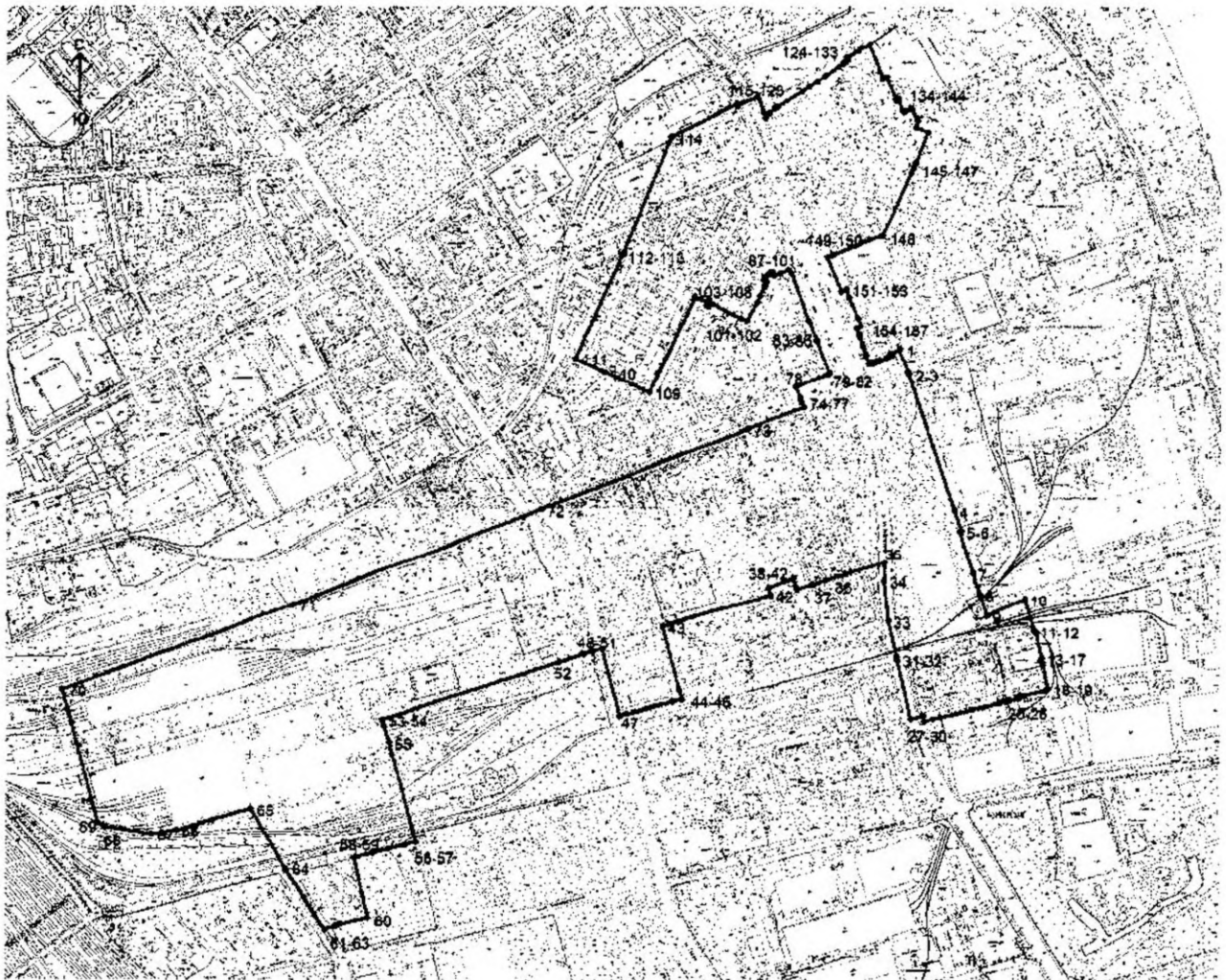


Приложение 3
к Закону Санкт-Петербурга
«О внесении изменений в Закон
Санкт-Петербурга «О границах
объединенных зон охраны объектов культурного наследия,
расположенных на территории
Санкт-Петербурга, режимах использования
земель и требованиях
к градостроительным регламентам в
границах указанных зон»

●1 Номер характерной точки

1. Границы территории зоны охраны объектов культурного наследия в составе ЗР3(12)02



Перечень координат характерных точек территории зоны охраны объектов культурного наследия:

Номер характерной точки	Координаты характерных точек в системе координат, установленной для ведения Единого государственного реестра недвижимости (метры)	
	X	Y
1	2	3
1	89259.17	120246.2
2	89221.79	120260.13

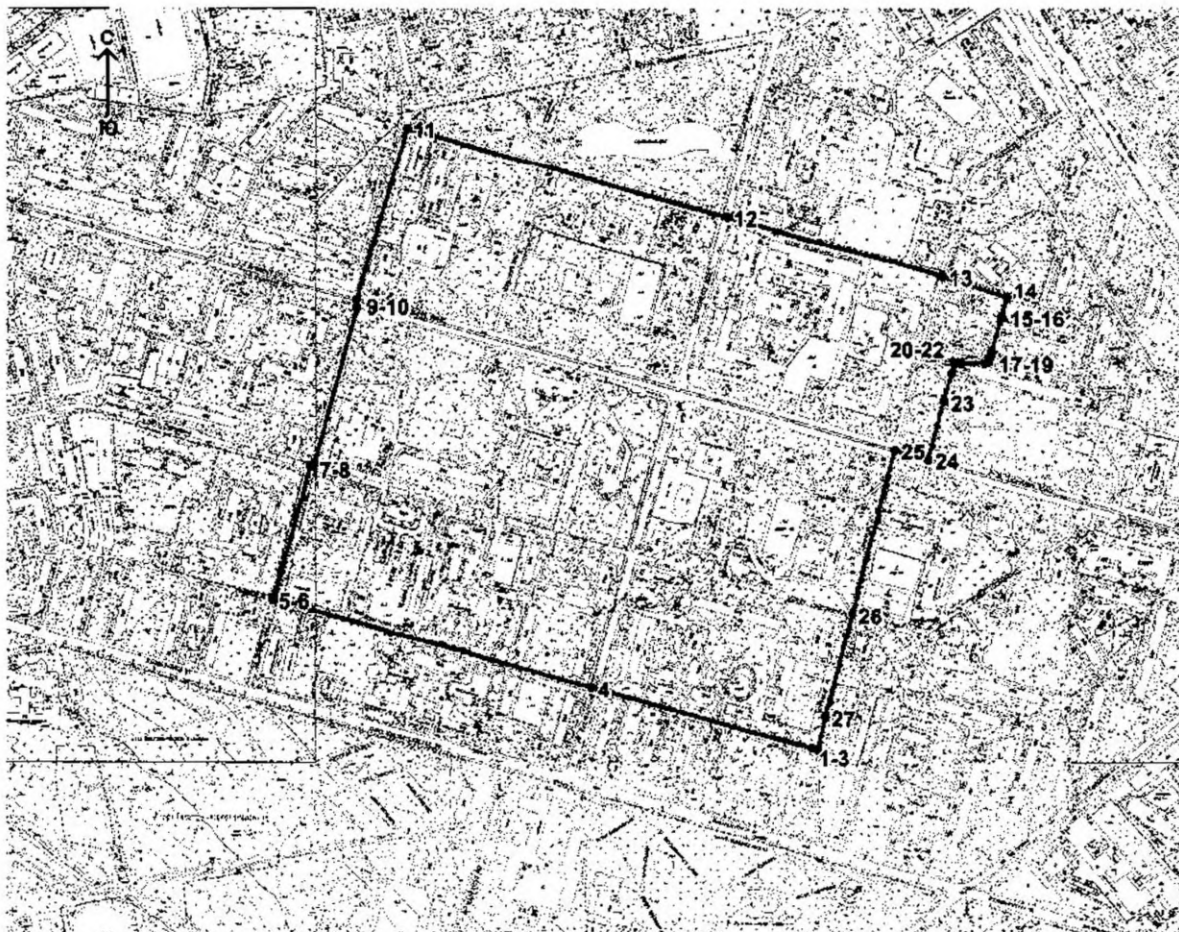
Номер характерной точки	Координаты характерных точек в системе координат, установленной для ведения Единого государственного реестра недвижимости (метры)	
	X	Y
3	89218.8	120261.13
4	88998.02	120335.48
5	88965.03	120346.63
6	88964.36	120343.92
7	88896.22	120365.32
8	88861.51	120376.41
9	88826.11	120387.6
10	88853.85	120448.12
11	88853.85	120448.12
12	88802.38	120463.93
13	88801.01	120465.34
14	88798.67	120466.82
15	88757.92	120475.3
16	88749.42	120477.08
17	88746.75	120477.69
18	88709.06	120485.94
19	88705.14	120481.77
20	88696.82	120441.81
21	88695.53	120437.24
22	88693.09	120437.87
23	88692.62	120435.93
24	88689.85	120424.51
25	88688.84	120420.34
26	88685.83	120407.92
27	88663.06	120313.99
28	88656.55	120287.48
29	88665.81	120284.85
30	88660.6	120265.6
31	88754.8	120243.4
32	88759.22	120242.36
33	88818.6	120228.6
34	88883.6	120222.2
35	88912.5	120223.35
36	88883.7	120125.34
37	88877.32	120105.35
38	88869.63	120079.71
39	88873.69	120078.3
40	88886.28	120074.25
41	88871.83	120034.47
42	88859.85	120038.08
43	88809.42	119862.98
44	88706.08	119890.18
45	88690.25	119894.36
46	88686.42	119879.56
47	88663.71	119794.27
48	88771.06	119765.69
49	88766.81	119750.7
50	88763.41	119737.82

Номер характерной точки	Координаты характерных точек в системе координат, установленной для ведения Единого государственного реестра недвижимости (метры)	
	X	Y
51	88762.73	119735.39
52	88750.62	119697.24
53	88657.33	119412.43
54	88648.08	119415.01
55	88619.52	119423.24
56	88458.43	119467.54
57	88454.36	119450.6
58	88441.11	119397.53
59	88433.87	119368.1
60	88335.88	119389.95
61	88325.71	119344.66
62	88323.52	119337.73
63	88316.97	119320.71
64	88416	119256.4
65	88511.09	119201.08
66	88477.94	119079.5
67	88472.02	119038.92
68	88482.99	118963.84
69	88489.49	118951.7
70	88704.35	118895.14
71	88843.8	119268.6
72	89000	119668.04
73	89130.08	120000
74	89165.04	120090.14
75	89174.04	120086.79
76	89176.23	120086.01
77	89181.43	120084.94
78	89198.24	120078.19
79	89218.37	120129.53
80	89219.03	120130.69
81	89219.83	120131.38
82	89221.2	120131.9
83	89271.98	120111.93
84	89273.12	120111.43
85	89303.69	120099.05
86	89306.39	120097.96
87	89382.2	120070.26
88	89387.97	120065.54
89	89382.48	120052.01
90	89378.49	120041.7
91	89384.57	120039.39
92	89384.15	120037.78
93	89382.43	120034.39
94	89376.2	120027.93
95	89373.06	120026.2
96	89371.43	120025.2
97	89368.64	120030.25
98	89359.67	120026.4

Номер характерной точки	Координаты характерных точек в системе координат, установленной для ведения Единого государственного реестра недвижимости (метры)	
	X	Y
99	89345.54	120020.19
100	89335.61	120015.52
101	89305.45	119998.07
102	89309.38	119989.7
103	89332.49	119941.93
104	89333.62	119938.92
105	89328.52	119936.78
106	89330.45	119932.57
107	89334.87	119933.53
108	89343.36	119915.03
109	89189.93	119841.02
110	89221.26	119768.84
111	89244.2	119721.94
112	89410.79	119796.91
113	89412.81	119797.83
114	89600.55	119875.83
115	89653.67	119981.83
116	89650.68	119983.67
117	89664.95	120015.18
118	89639.32	120024.94
119	89632.12	120027.57
120	89639.73	120034.16
121	89646.61	120041.89
122	89648.97	120045.25
123	89647.8	120045.87
124	89673.76	120086.37
125	89681.99	120098.88
126	89690.57	120111.14
127	89699.46	120124.1
128	89718.89	120152.43
129	89721.95	120157.02
130	89724.69	120161.4
131	89727.33	120158.81
132	89740.37	120179.01
133	89749.14	120196.8
134	89695.65	120218.65
135	89697.8	120224.81
136	89660.1	120239.7
137	89661.4	120243
138	89641.7	120250.91
139	89643.29	120254.28
140	89647.54	120264.73
141	89645.2	120265.81
142	89626.39	120275.53
143	89616.83	120271.8
144	89608.56	120292.02
145	89560.47	120272.04
146	89550.32	120268

Номер характерной точки	Координаты характерных точек в системе координат, установленной для ведения Единого государственного реестра недвижимости (метры)	
	X	Y
147	89543.45	120265.27
148	89443.04	120218.65
149	89411.81	120136.32
150	89408.32	120128.2
151	89352.58	120150.26
152	89355.68	120158.77
153	89342.51	120163.42
154	89308.92	120178.12
155	89296.71	120182.57
156	89294.26	120176.61
157	89292.96	120177.32
158	89292.18	120175.31
159	89282.02	120179.07
160	89282.34	120180.03
161	89279.78	120181.1
162	89279.34	120180.18
163	89266.86	120184.88
164	89267.32	120186.24
165	89263.73	120187.64
166	89263.2	120186.27
167	89251.95	120190.52
168	89252.35	120191.84
169	89249.9	120192.9
170	89249.35	120191.51
171	89236.04	120196.6
172	89236.87	120198.69
173	89235.8	120199.31
174	89238.25	120205.91
175	89239.29	120205.45
176	89239.88	120207
177	89238.86	120207.49
178	89240.38	120211.5
179	89241.43	120211.02
180	89242.5	120213.97
181	89241.52	120214.49
182	89245.59	120224.95
183	89246.42	120224.62
184	89247.06	120226.22
185	89246.28	120226.73
186	89249.05	120234.22
187	89253.97	120232.48

2. Границы территории зоны охраны объектов культурного наследия в составе ЗРЗ(36)01



Перечень координат характерных точек территории зоны охраны объектов культурного наследия:

Номер характерной точки	Координаты характерных точек в системе координат, установленной для ведения Единого государственного реестра недвижимости (метры)	
	X	Y
1	2	3
1	101017.69	115664.3
2	101017.4	115664.25
3	101019.6	115656.56
4	101100.19	115364.56
5	101216.48	114943.21
6	101216.41	114943.47
7	101392.31	114992.62
8	101395.91	114998.01
9	101601.94	115053.5
10	101612.4	115053.4
11	101841.02	115120.52
12	101721.08	115542.68
13	101643.87	115829.08
14	101614.25	115913.93
15	101589.64	115906.69
16	101588.87	115907.01

Номер характерной точки	Координаты характерных точек в системе координат, установленной для ведения Единого государственного реестра недвижимости (метры)	
	X	Y
17	101543.63	115893.98
18	101535.65	115891.52
19	101529.51	115889.92
20	101528.4	115854.6
21	101528.15	115845.29
22	101515.67	115841.79
23	101477.72	115831.58
24	101401.16	115811.05
25	101413.77	115766.61
26	101196.4	115709.6
27	101062.15	115673.36

3. Границы территории зоны охраны объектов культурного наследия ОЗ-1(11)01

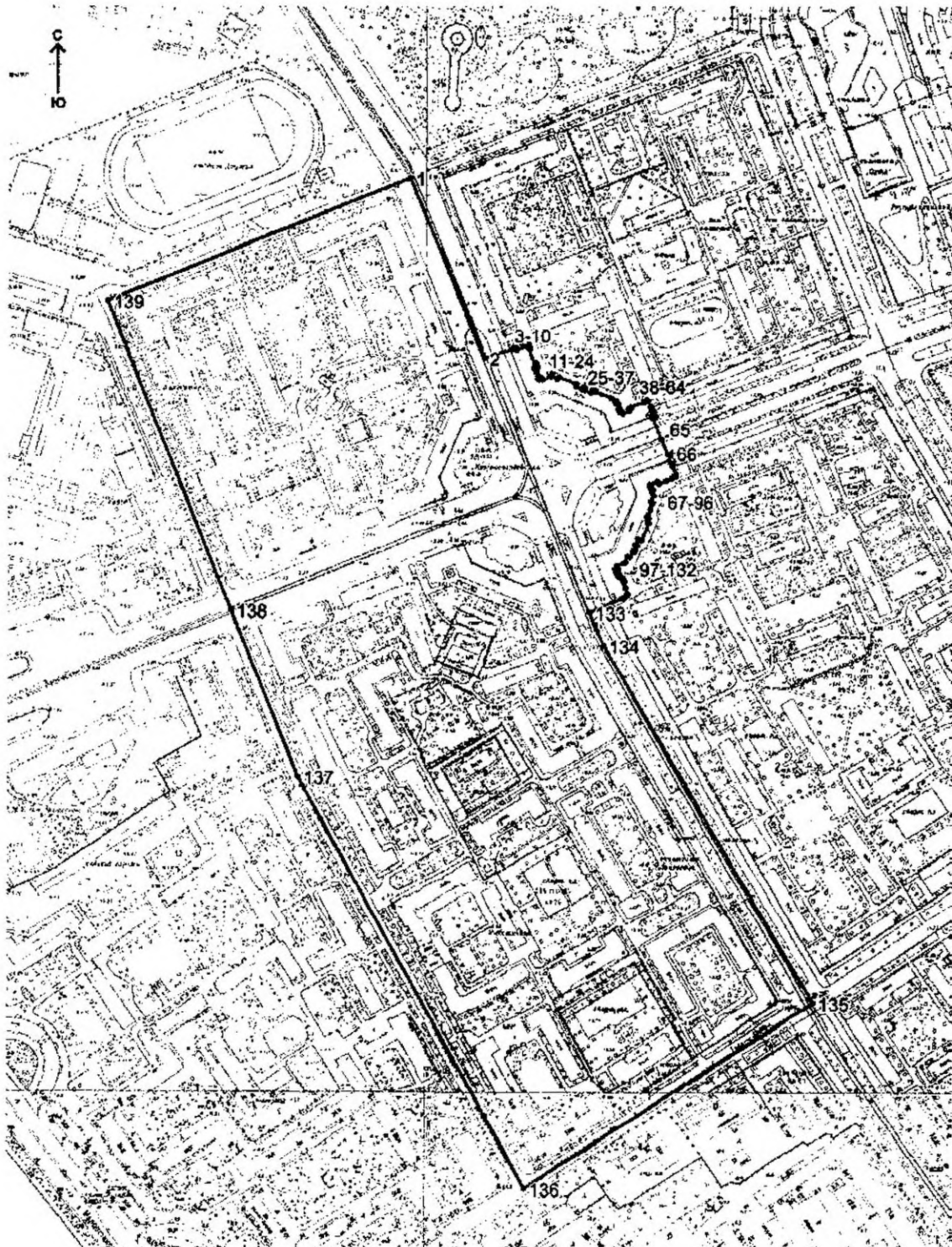


Перечень координат характерных точек территории зоны охраны объектов культурного наследия:

Номер характерной точки	Координаты характерных точек в системе координат, установленной для ведения Единого государственного реестра недвижимости (метры)	
	X	Y
	2	3
1	93430.36	118827.44
2	93281.66	118886.99
3	92914.58	119088.4
4	92850.11	118990.73
5	92751.61	118845.29
6	92737.8	118822.4
7	92957.85	118664.21
8	93114.19	118544.36
9	93268.45	118482.89
10	93277.09	118503.43
11	93273.41	118505.46

Номер характерной точки	Координаты характерных точек в системе координат, установленной для ведения Единого государственного реестра недвижимости (метры)	
	X	Y
12	93282.56	118527.58
13	93286.01	118525.8
14	93310.52	118585.74
15	93326.95	118578.21

4. Границы территории зоны охраны объектов культурного наследия ОЗРЗ-2(11)



Перечень координат характерных точек территории зоны охраны объектов культурного наследия:

Номер характерной точки	Координаты характерных точек в системе координат, установленной для ведения Единого государственного реестра недвижимости (метры)	
	X	Y
1	2	3
1	93815.6	118985.6
2	93655.9	119051.55
3	93663.96	119076.77
4	93665.06	119079.75
5	93663.51	119080.45
6	93667.06	119090.07
7	93666.66	119090.21
8	93667.1	119091.33
9	93664.86	119092.27
10	93664.37	119091.04
11	93650.27	119096.1
12	93650.93	119098.01
13	93647.94	119099.09
14	93646.44	119095.9
15	93643.77	119096.92
16	93644.31	119098.46
17	93638.9	119100.79
18	93638.16	119098.93
19	93637.32	119099.37
20	93638.57	119102.14
21	93636.97	119102.89
22	93639.84	119110.38
23	93637.43	119116.7
24	93639.4	119117.61
25	93632.94	119134.07
26	93630.66	119132.97
27	93628.38	119138.46
28	93629.97	119139.13
29	93629.03	119141.25
30	93627.47	119140.67
31	93625.19	119146.15
32	93627.43	119147.16
33	93626.95	119148.38
34	93627.93	119148.8
35	93626.99	119150.88
36	93626.11	119150.49
37	93620.77	119164.05
38	93620.17	119163.84
39	93618.16	119168.62
40	93616.36	119167.99
41	93614.57	119169.11
42	93615.06	119170.17
43	93611.14	119172.08
44	93610.53	119170.77

Номер характерной точки	Координаты характерных точек в системе координат, установленной для ведения Единого государственного реестра недвижимости (метры)	
	X	Y
45	93607.73	119171.96
46	93608.37	119173.59
47	93606.55	119174.43
48	93608.75	119179.94
49	93609.98	119179.39
50	93610.96	119181.69
51	93612.14	119181.22
52	93616.99	119193.81
53	93617.81	119193.5
54	93618.67	119195.7
55	93617.86	119196.05
56	93618.28	119197.13
57	93611.78	119199.58
58	93612.06	119200.39
59	93609.65	119201.37
60	93609.3	119200.52
61	93607.25	119201.29
62	93607.84	119202.35
63	93603.92	119203.98
64	93602.7	119201.37
65	93583.36	119209
66	93569.84	119214.57
67	93559.91	119218.7
68	93551.95	119221.72
69	93551.47	119220.46
70	93549.34	119221.36
71	93548.12	119218.41
72	93547.77	119218.53
73	93545.76	119213.51
74	93546.12	119213.39
75	93543.67	119207.35
76	93544.15	119207.17
77	93543.71	119206.08
78	93545.27	119205.47
79	93542.49	119198.55
80	93540.09	119199.43
81	93539.89	119198.97
82	93539.65	119199.07
83	93540.2	119200.39
84	93537.12	119201.54
85	93536.61	119200.32
86	93532.68	119201.91
87	93527.07	119199.62
88	93526.17	119201.44
89	93520.33	119199.03
90	93520.15	119199.44
91	93515.12	119197.33
92	93515.3	119196.87

Номер характерной точки	Координаты характерных точек в системе координат, установленной для ведения Единого государственного реестра недвижимости (метры)	
	X	Y
93	93513.42	119196.07
94	93512.63	119197.94
95	93509.29	119196.5
96	93508.69	119198.09
97	93492.69	119191.33
98	93494.1	119187.99
99	93489.04	119185.85
100	93488.8	119186.23
101	93488.69	119186.19
102	93488.1	119187.54
103	93483.3	119185.56
104	93483.93	119184.12
105	93483.81	119184.06
106	93483.94	119183.65
107	93478.11	119181.18
108	93478.86	119179.16
109	93473.56	119176.85
110	93470.51	119169.58
111	93469.92	119169.82
112	93469.89	119169.75
113	93468.48	119170.34
114	93467.57	119168.01
115	93465.89	119168.69
116	93466.44	119170.08
117	93462.9	119171.49
118	93462.35	119170.12
119	93460.91	119170.7
120	93461.7	119172.63
121	93458.97	119173.85
122	93459.44	119175.04
123	93456.43	119176.42
124	93456.04	119175.45
125	93450.87	119177.53
126	93450.7	119177.16
127	93445.03	119179.43
128	93444.42	119177.88
129	93443.13	119178.39
130	93442.42	119176.64
131	93441.52	119176.88
132	93440.21	119173.5
133	93428.48	119145.46
134	93398.6	119157.8
135	93081	119345
136	92914.58	119088.4
137	93281.66	118886.99
138	93430.36	118827.44
139	93706.82	118717.46

5. Границы территории зоны охраны объектов культурного наследия в составе ЗРЗ(38)04



Перечень координат характерных точек территории зоны охраны объектов культурного наследия:

Номер характерной точки	Координаты характерных точек в системе координат, установленной для ведения Единого государственного реестра недвижимости (метры)	
	X	Y
1	2	3
1	108137.7	94653.38
2	108138.13	94654.69
3	108150.21	94690.63
4	108150.21	94690.63
5	108150.21	94690.63
6	108074.59	94709.2
7	108038.1	94719.15
8	107933.95	94755.64
9	107986.36	95009.04
10	107980	95012.6
11	107999.4	95120.8
12	108040.06	95195.53
13	107984.22	95195.5
14	107921	95194.4
15	107780.6	95196.2
16	107637.4	95201.8
17	107499.4	95207.8
18	107423.8	95211.2
19	107356.2	95210.6
20	107296.28	95210.33
21	107213.29	95204.14
22	107074.01	95194.82
23	107076.96	95137.04
24	107082.76	95007.04
25	106942.2	94993.4
26	106944.59	94951.37
27	106953.6	94792.6
28	106958.2	94753.8
29	106999.4	94761
30	107065.4	94773.4
31	107088.8	94778.6
32	107177.4	94790.4
33	107251.8	94794
34	107315.6	94795.8
35	107378.6	94793.8
36	107647.8	94775
37	107712	94768.6
38	107724.4	94766.56
39	107722.81	94752.75
40	107773.9	94740.34
41	107768.14	94708.03
42	107787.59	94705.01
43	107795.39	94753.61
44	107823.2	94745.6

Номер характерной точки	Координаты характерных точек в системе координат, установленной для ведения Единого государственного реестра недвижимости (метры)	
	X	Y
45	107856	94736.2
46	107912	94712
47	107917.65	94740.53
48	108023.75	94698.72
49	108044.81	94690.39
50	108137.48	94653.46

6. Границы территории зоны охраны объектов культурного наследия в составе ЗРЗ(12)04



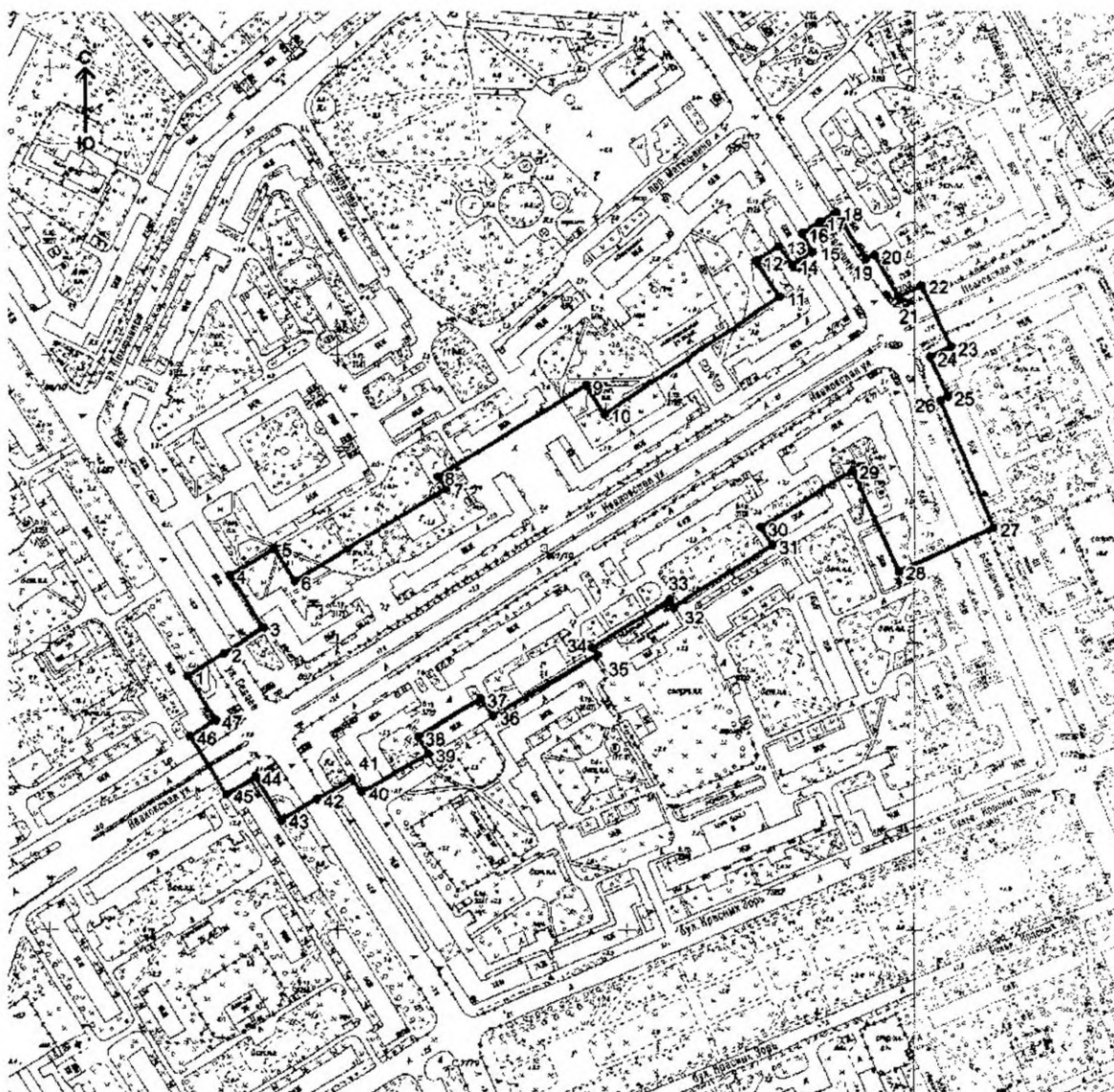
Перечень координат характерных точек территории зоны охраны объектов культурного наследия:

Номер характерной точки	Координаты характерных точек в системе координат, установленной для ведения Единого государственного реестра недвижимости (метры)	
	X	Y
1	2	3
1	91698.26	120488.81
2	91697.07	120486.69
3	91648.51	120440.25
4	91609.81	120403.85
5	91560.87	120356.85
6	91553.89	120350.68

Номер характерной точки	Координаты характерных точек в системе координат, установленной для ведения Единого государственного реестра недвижимости (метры)	
	X	Y
7	91521.13	120319.65
8	91491.05	120291.19
9	91407.1	120212.19
10	91406.76	120209.11
11	91399.4	120202.7
12	91265.25	120341.51
13	91148.65	120242.14
14	91112.87	120215.63
15	91142.5	120182.88
16	91141.61	120181.88
17	91140.96	120180.76
18	91140.47	120179.6
19	91140.13	120178.36
20	91139.94	120177.08
21	91139.92	120175.8
22	91140.08	120174.52
23	91140.39	120173.27
24	91140.86	120172.07
25	91141.48	120170.95
26	91142.24	120169.91
27	91162.3	120145.89
28	91211.99	120085.35
29	91225.98	120068.22
30	91225.26	120067.61
31	91229.94	120062.01
32	91234.09	120057.37
33	91232.16	120055.76
34	91341.56	119928.04
35	91343.68	119927.52
36	91346.06	119928.04
37	91390.77	119969.84
38	91390.9	119971.8
39	91415.69	119994.31
40	91424.88	120002.59
41	91434	120010.84
42	91445.86	120020.61
43	91454.19	120028.34
44	91484.96	120053.88
45	91489.35	120058.21
46	91508.58	120074.42
47	91512.17	120069.7
48	91513.17	120070.54
49	91518.1	120064.37
50	91521.01	120062.29
51	91523.81	120057.57
52	91585.96	119978.61
53	91588.93	119980.25
54	91615.56	119945.78

Номер характерной точки	Координаты характерных точек в системе координат, установленной для ведения Единого государственного реестра недвижимости (метры)	
	X	Y
55	91628.86	119928.36
56	91641.13	119914.15
57	91654.8	119897.97
58	91825.89	120054.6
59	91838.26	120072.5
60	91844.29	120082.23
61	91851.03	120096.2
62	91856.45	120111.94
63	91861.54	120129.95
64	91863.81	120139.56
65	91865.78	120155.02
66	91867.14	120170.31
67	91865.67	120183.56
68	91863.23	120200.02
69	91862.73	120205.14
70	91860.24	120213.75
71	91849.95	120231.93
72	91839.39	120250.27
73	91828.95	120268.72
74	91821	120282.06
75	91799.55	120319.61
76	91797.2	120322.78
77	91755.54	120394.4
78	91742.65	120416.62
79	91700.46	120486.89

7. Границы территории зоны охраны объектов культурного наследия в составе ОЗ-2(12)08

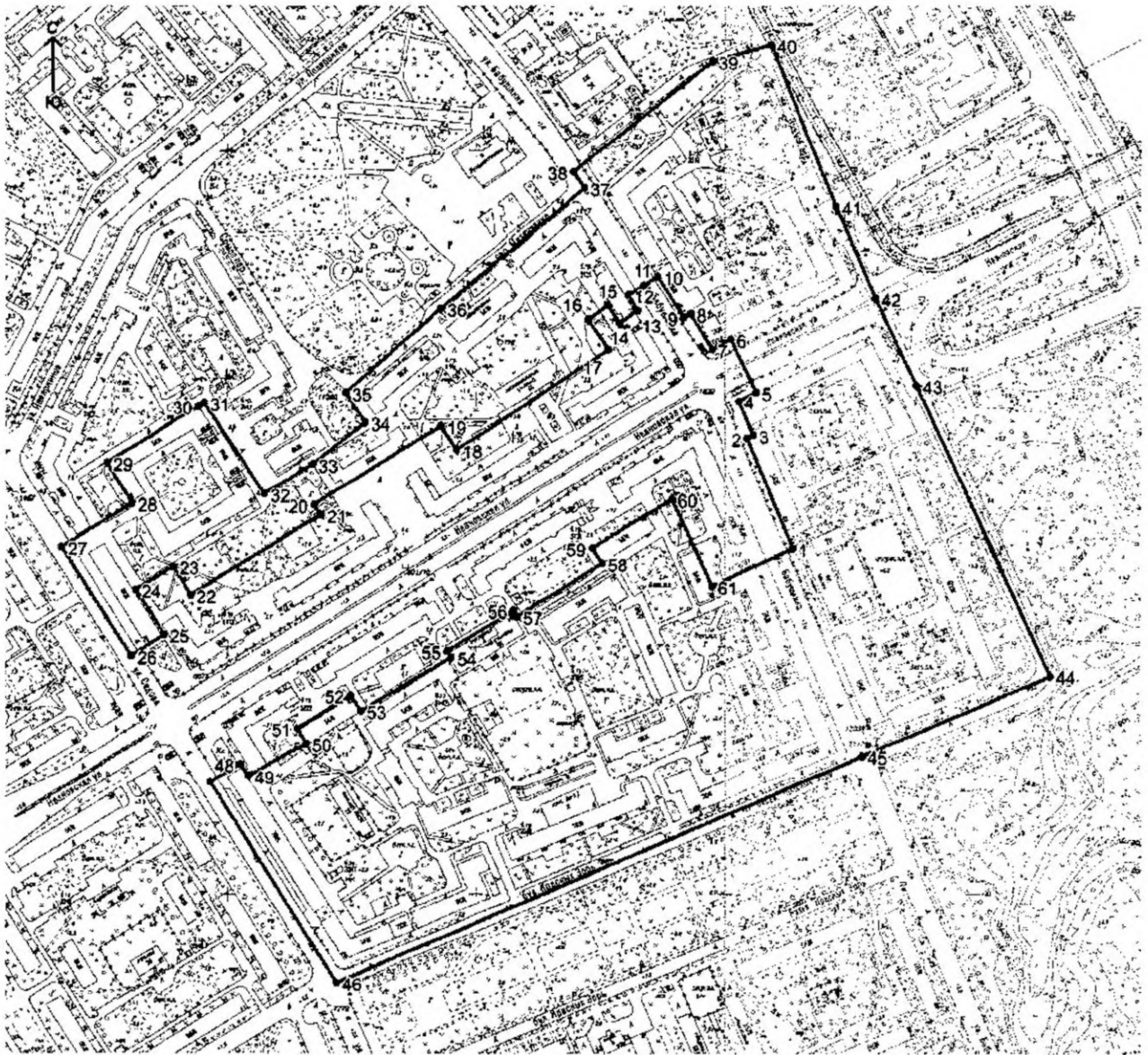


Перечень координат характерных точек территории зоны охраны объектов культурного наследия:

Номер характерной точки	Координаты характерных точек в системе координат, установленной для ведения Единого государственного реестра недвижимости (метры)	
	X	Y
1	2	3
1	87376.57	91698.26
2	87392.82	91697.07
3	87410.32	91648.51
4	87446.81	91609.81
5	87465.39	91560.87
6	87442.31	91553.89
7	87506.72	91521.13
8	87515.06	91491.05
9	87578.15	91407.1
10	87558.52	91406.76
11	87639.76	91399.4

Номер характерной точки	Координаты характерных точек в системе координат, установленной для ведения Единого государственного реестра недвижимости (метры)	
	X	Y
12	87664.14	91265.25
13	87675.29	91148.65
14	87661.59	91112.87
15	87671.15	91142.5
16	87684.03	91141.61
17	87691.56	91140.96
18	87698.64	91140.47
19	87665.69	91140.13
20	87668.6	91139.94
21	87639.92	91139.92
22	87647.94	91140.08
23	87605.07	91140.39
24	87598.18	91140.86
25	87570.52	91141.48
26	87567.9	91142.24
27	87479.31	91162.3
28	87449.36	91211.99
29	87519.15	91225.98
30	87479.63	91225.26
31	87467.38	91229.94
32	87424.52	91234.09
33	87429.6	91232.16
34	87396.78	91341.56
35	87391.55	91343.68
36	87348.65	91346.06
37	87361.09	91390.77
38	87334.32	91390.9
39	87322.27	91415.69
40	87296.21	91424.88
41	87305.52	91434
42	87291.15	91445.86
43	87276.94	91454.19
44	87306.92	91484.96
45	87294.65	91489.35
46	87334.72	91508.58
47	87345.84	91512.17

8. Границы территории зоны охраны объектов культурного наследия в составе ЗРЗ(12)07



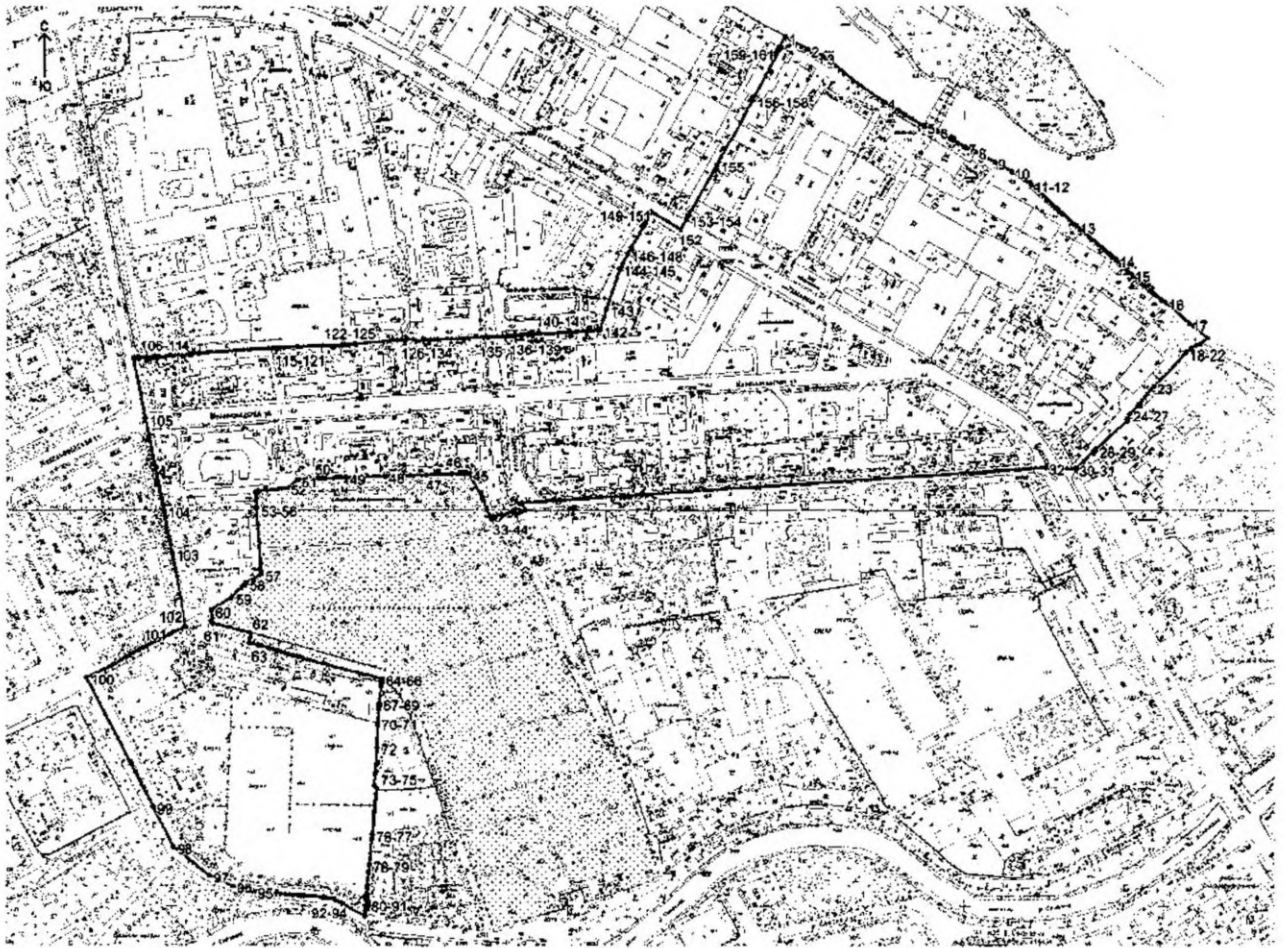
Перечень координат характерных точек территории зоны охраны объектов культурного наследия:

Номер характерной точки	Координаты характерных точек в системе координат, установленной для ведения Единого государственного реестра недвижимости (метры)	
	X	Y
1	2	3
1	87479.31	121053.9
2	87567.9	121017.26
3	87570.52	121022.15
4	87598.18	121010.25
5	87605.07	121024.52
6	87647.94	121004.15
7	87639.92	120988.9
8	87668.6	120972.01
9	87665.69	120966.01
10	87698.64	120945.2

Номер характерной точки	Координаты характерных точек в системе координат, установленной для ведения Единого государственного реестра недвижимости (метры)	
	X	Y
11	87691.56	120933.63
12	87684.03	120921.33
13	87671.15	120929.31
14	87661.59	120914.33
15	87675.29	120905.09
16	87664.14	120889.15
17	87639.76	120905.49
18	87558.52	120783.83
19	87578.15	120771.01
20	87515.06	120669.11
21	87506.72	120674.79
22	87442.31	120569.51
23	87465.39	120555.78
24	87446.81	120524.61
25	87410.32	120547.87
26	87392.82	120521
27	87480.87	120465.1
28	87516.26	120521.5
29	87548.35	120501.58
30	87594.52	120575.99
31	87597.16	120580.38
32	87523.19	120629.03
33	87547.23	120667.76
34	87580.77	120710.08
35	87605.26	120694.68
36	87672.88	120771.36
37	87769.8	120886.2
38	87783.4	120877.4
39	87872.6	120989.2
40	87885.8	121036.6
41	87755	121089.8
42	87681	121121.2
43	87610.4	121154.2
44	87376.2	121261.4
45	87311.8	121110.4
46	87128.2	120687.2
47	87291.15	120585.13
48	87305.52	120609.63
49	87296.21	120616.28
50	87322.27	120662.7
51	87334.32	120655.58
52	87361.09	120698.28
53	87348.65	120706.62
54	87391.55	120779.33
55	87396.78	120776.03
56	87429.6	120829.25
57	87424.52	120832.09
58	87467.38	120900.31

Номер характерной точки	Координаты характерных точек в системе координат, установленной для ведения Единого государственного реестра недвижимости (метры)	
	X	Y
59	87479.63	120892.34
60	87519.15	120956.71
61	87449.36	120988.9

9. Границы территории зоны охраны объектов культурного наследия в составе ОЗРЗ-2(06)



Перечень координат характерных точек территории зоны охраны объектов культурного наследия:

Номер характерной точки	Координаты характерных точек в системе координат, установленной для ведения Единого государственного реестра недвижимости (метры)	
	X	Y
	2	3
1	96480.16	110617.61
2	96467.45	110640.06
3	96459.8	110656.2
4	96413.88	110717.95
5	96390.94	110758.8
6	96385.86	110771.64
7	96368.82	110800.59
8	96364.26	110810.71
9	96353.75	110829.95
10	96343.53	110847.45
11	96336.47	110858.03
12	96329.8	110866.19
13	96288.33	110911.87
14	96253.6	110951.85
15	96239.1	110967.11
16	96210.46	111001.46

Номер характерной точки	Координаты характерных точек в системе координат, установленной для ведения Единого государственного реестра недвижимости (метры)	
	X	Y
17	96189.76	111025.35
18	96174.33	111043.81
19	96167.38	111036.73
20	96166.54	111032.42
21	96163.48	111027.29
22	96159.74	111022.46
23	96124.71	110989.92
24	96106.88	110974.45
25	96098.12	110965.81
26	96092.78	110963.19
27	96090.42	110963.11
28	96061.34	110931.86
29	96060.29	110929.45
30	96042.57	110911.32
31	96042.19	110910.71
32	96043.6	110881
33	96007.4	110353.8
34	96000	110357.34
35	95995.87	110347.68
36	95999.65	110345.86
37	95995.2	110333.11
38	95996.31	110332.78
39	95993.21	110323.21
40	95992.78	110322.22
41	95994.18	110321.42
42	96001.67	110318.02
43	96009.57	110314.83
44	96013.17	110313.03
45	96037.6	110300.2
46	96037.41	110282.72
47	96036.34	110257.17
48	96035.17	110215.43
49	96033.88	110176.01
50	96032.6	110154.49
51	96031.15	110127.18
52	96023.01	110116.73
53	96019.27	110086.73
54	96018.16	110084.56
55	96009.76	110085.37
56	96001.71	110085.77
57	95935.59	110090.77
58	95926.5	110074.52
59	95911.98	110061.04
60	95898.97	110040.36
61	95886.42	110041.56
62	95876.11	110079.8
63	95866.17	110078.47
64	95830.35	110212.45

Номер характерной точки	Координаты характерных точек в системе координат, установленной для ведения Единого государственного реестра недвижимости (метры)	
	X	Y
65	95826.59	110212.03
66	95823.35	110211.58
67	95805.91	110209.83
68	95803.39	110210.24
69	95799.46	110209.28
70	95786.23	110208.21
71	95783.33	110208.43
72	95760.87	110207.63
73	95734.3	110205.75
74	95722.35	110205.02
75	95719.12	110207.43
76	95672	110202.9
77	95668.1	110202.24
78	95642.11	110199.7
79	95634.99	110198.98
80	95619.95	110197.79
81	95616.51	110197.8
82	95611.14	110197.8
83	95611.15	110197.16
84	95609.19	110197.13
85	95609.23	110196.36
86	95606.2	110196.34
87	95606.04	110197.81
88	95604.08	110197.81
89	95601.05	110198.19
90	95598.47	110196.58
91	95588.59	110195.71
92	95602.31	110172.92
93	95605.99	110165.13
94	95608.79	110154.07
95	95613.79	110082.99
96	95619.32	110062.19
97	95630.9	110038.76
98	95659.8	110001.4
99	95700.6	109980.8
100	95831.4	109913.6
101	95876.15	110000
102	95883.4	110014
103	95956.41	110000
104	96000	109991.64
105	96093.8	109973
106	96153.78	109961.02
107	96153.98	109965.39
108	96154.03	109966.5
109	96154.69	109980.73
110	96155.12	109985.94
111	96157.43	110017.75
112	96157.9	110017.78

Номер характерной точки	Координаты характерных точек в системе координат, установленной для ведения Единого государственного реестра недвижимости (метры)	
	X	Y
113	96158.16	110021.3
114	96158.47	110027.97
115	96163.53	110097.45
116	96163.67	110102.87
117	96164.09	110105.12
118	96164.13	110108.85
119	96165.69	110127.16
120	96166.37	110145.75
121	96166.6	110151.98
122	96166.69	110171.87
123	96167.49	110171.81
124	96167.76	110175.71
125	96168.44	110185.5
126	96172.97	110227.81
127	96173.41	110231.55
128	96173.81	110236.87
129	96174.62	110237.06
130	96173.43	110243.85
131	96171.64	110247.05
132	96171.68	110247.4
133	96172.75	110260.59
134	96173.16	110268.37
135	96175.75	110318.42
136	96176.66	110334.07
137	96177.18	110341.83
138	96177.48	110346.19
139	96178.38	110359.57
140	96181.41	110407.21
141	96181.09	110407.83
142	96183.12	110431.54
143	96204	110438.19
144	96244.51	110451.64
145	96244.9	110451.77
146	96258.58	110459.09
147	96259	110459.19
148	96265.62	110462.94
149	96288	110475.46
150	96292.74	110478.15
151	96302.24	110483.27
152	96284.72	110513.05
153	96295.02	110518.73
154	96298.06	110520.46
155	96350.75	110549.45
156	96415.95	110585.35
157	96416.44	110584.55
158	96420.78	110586.91
159	96467.72	110612.45
160	96468.89	110613.09

Номер характерной точки	Координаты характерных точек в системе координат, установленной для ведения Единого государственного реестра недвижимости (метры)	
	X	Y
161	96469.73	110611.65

10. Границы территории зоны охраны ЗРЗ(15)04 согласно настоящему Закону.