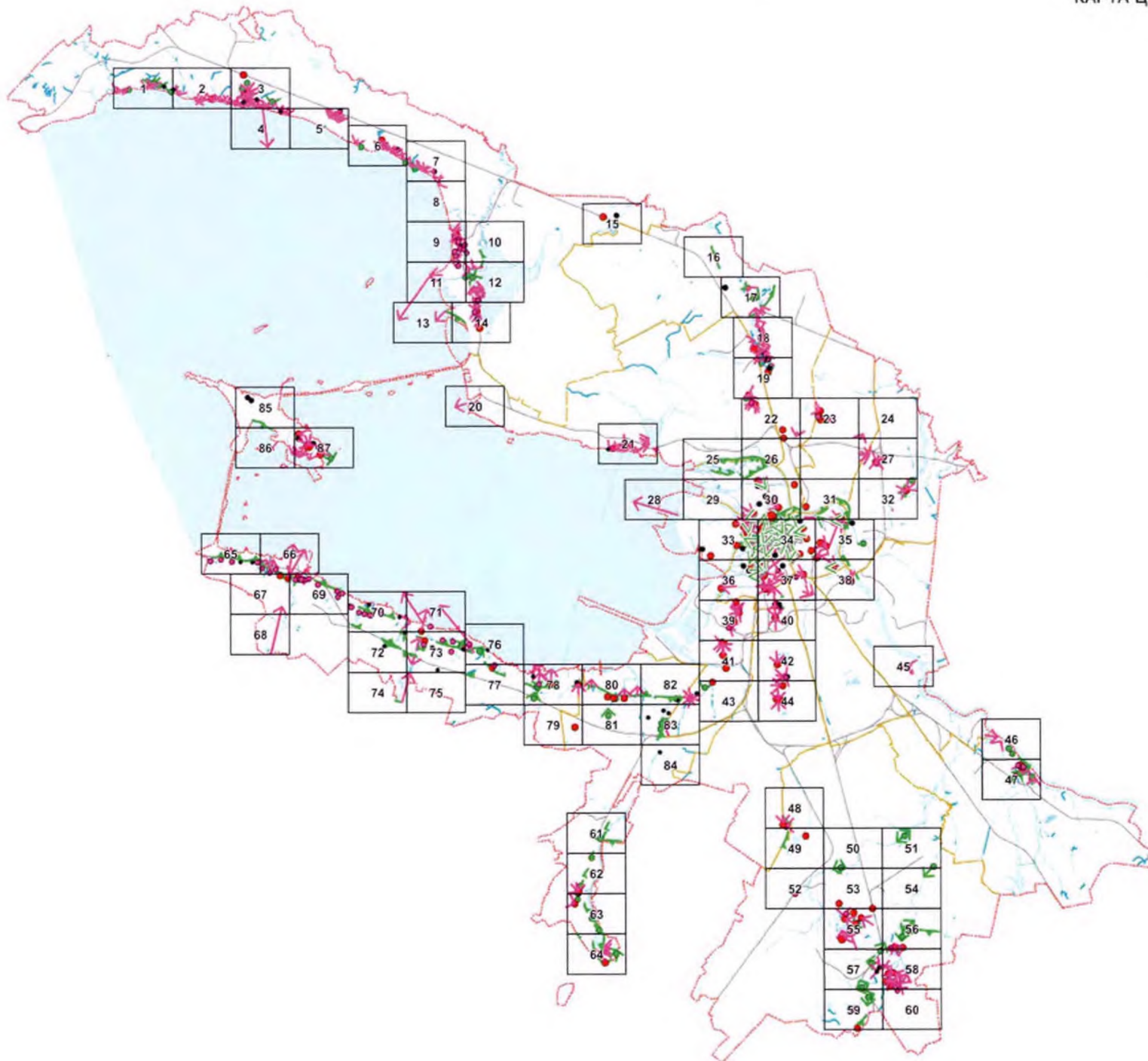


КАРТА ЦЕННЫХ ПАНОРАМ С ОТОБРАЖЕНИЕМ ТОЧЕК ОСНОВНЫХ ВИДОВ РАСКРЫТИЙ ПАНОРАМ

КАРТА ЦЕННЫХ ПАНОРАМ С ОТОБРАЖЕНИЕМ ТОЧЕК  
ОСНОВНЫХ ВИДОВ РАСКРЫТИЙ ПАНОРАМ

РАСПОЛОЖЕНИЕ ЛИСТОВ

МАСШТАБ 1:10000



УСЛОВНЫЕ ОБОЗНАЧЕНИЯ:

Границы территорий объектов культурного наследия

ЦЕННЫЕ ЭЛЕМЕНТЫ ЛАНШАФТНО-КОМПОЗИЦИОННОЙ СТРУКТУРЫ

- | УТРАЧ | СУЩ |   |
|-------|-----|---|
|       |     | Доминанты общегородские                             |
|       |     | Доминанты основные                                  |
|       |     | Акценты   |
|       |     | Основные визуальные направления                     |
|       |     | Панорамы и виды с путей обзора (сектор обзора 140°) |
|       |     | Панорамы кругового обзора                           |
|       |     | Панорамы и виды с площадок обзора                   |
|       |     | Виды городского ландшафта (сектор обзора 37°)       |
|       |     | Границы земельных участков                          |
|       |     | Объекты застройки                                   |
|       |     | Элементы планировочной структуры                    |
|       |     | Железные дороги                                     |
|       |     | Элементы гидросистемы                               |

АДМИНИСТРАТИВНЫЕ ГРАНИЦЫ:

- Города Санкт-Петербурга
- Районов города Санкт-Петербурга